

# Un beau gilet de printemps au crochet T 38/40 42/44 46/48

Un gilet vapoureux rose tout en coquilles au crochet



## FOURNITURES

500 gr (550) 600 gr de coton 125m/50g coloris rose, 50g de rose poudré, 50 g de lilas.  
Crochets 3 ½ et 4.

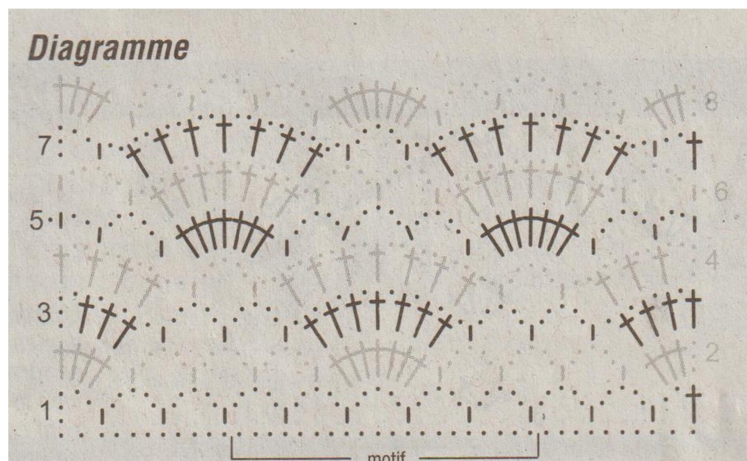
Echantillon : crochet N°3 ½ : 23,5 mailles de montage et 12,5 rangs = 1 carré de 10 cm  
Crochet N°4 : 19,5 mailles de montage = 10 cm.

## Points employés

### Légende du diagramme

- = m. en l'air
- ↓ = m. serrée
- † = B

## Motif en coquilles



**1<sup>er</sup> rang :** commencer par 3 mailles en l'air pour la 1<sup>ère</sup> bride, 2 mailles en l'air, [1 maille serrée dans la 8<sup>ème</sup> maille à partir du crochet, 5 mailles en l'air, sauter 3 mailles, 1 maille serrée dans la maille suivante] répéter. Terminer par 2 mailles en l'air et 1 bride dans la dernière maille.

**2<sup>ème</sup> rang :** tourner, 3 mailles en l'air, 3 brides dans l'arceau de 2 mailles en l'air suivant, [(1 maille serrée dans l'arceau de 5 mailles en l'air suivant, 5 mailles en l'air) 3 fois, 1 maille serrée dans l'arceau de 5 mailles en l'air suivant, 7 brides dans l'arceau suivant] répéter. Terminer par 4 brides dans le dernier arceau.

**3<sup>ème</sup> rang :** tourner, 4 mailles en l'air (3 pour la 1<sup>ère</sup> bride et 1 pour la séparation entre brides), (3 brides séparées par 1 maille en l'air piquées respectivement sur chacune des 3 brides suivantes), 1 maille en l'air, [(1 maille serrée dans l'arceau de 5 mailles en l'air suivant, 5 mailles en l'air) 2 fois, 1 maille serrée dans l'arceau de 5 mailles en l'air suivant, 1 maille en l'air, (7 brides séparées par 1 maille en l'air et piquées respectivement sur chacune des 7 brides suivantes), 1 maille en l'air] répéter. Terminer par 4 brides séparées par 1 maille en l'air.

**4<sup>ème</sup> rang :** tourner, 5 mailles en l'air (3 pour la 1<sup>ère</sup> bride, 2 pour le 1<sup>er</sup> arceau), 3 brides séparées par 2 mailles en l'air et piquées respectivement sur chacune des 3 brides suivantes, 2 mailles en l'air, [1 maille serrée dans l'arceau de 5 mailles en l'air suivant, 1 maille serrée dans l'arceau de 5 ml suivant, 2 mailles en l'air, 7 brides séparées par 2 mailles en l'air et piquées respectivement sur les 7 brides suivantes, 2 mailles en l'air] répéter. Terminer par 4 brides séparées par 2 mailles en l'air et piquées respectivement sur les 4 brides suivantes.

**5<sup>ème</sup> rang :** tourner, 1 maille en l'air, 1 maille serrée sur la 1<sup>ère</sup> bride, 2 mailles en l'air, 1 maille serrée sur la bride suivante, 5 mailles en l'air, 1 maille serrée sur la 2<sup>ème</sup> bride suivante, [7 brides dans l'arceau de 5 mailles en l'air suivant, 1 maille serrée sur la bride suivante, (5 mailles en l'air, 1 maille serrée sur la 2<sup>ème</sup> bride suivante) 3 fois, 1 maille serrée sur la 2<sup>ème</sup> bride suivante] répéter. Terminer par 1 maille serrée sur la dernière bride, 3 mailles en l'air, 1 maille serrée sur la 3<sup>ème</sup> maille du début.

**6<sup>ème</sup> rang :** tourner, 1 maille en l'air, 1 maille serrée sur la maille serrée du rang précédent, 5 mailles en l'air, 1 maille serrée dans l'arceau de 5 ml suivant, [1 maille en l'air, 7 brides séparées par 1 maille en l'air piquées respectivement sur chacune des 7 brides suivantes, 1 maille en l'air, 1 maille serrée dans l'arceau de 5 ml suivant, (5 mailles en l'air, 1 maille serrée dans l'arceau de 5 ml suivant) 2 fois] répéter. Terminer par 1 maille serrée dans l'arceau de 5 ml, 5 mailles en l'air, 1 maille serrée sur la dernière maille serrée.

**7<sup>ème</sup> rang :** tourner, 5 mailles en l'air (3 pour la 1<sup>ère</sup> bride et 2 pour l'arceau), 1 maille serrée dans l'arceau de 5 ml suivant, [2 mailles en l'air, 7 brides séparées par 2 mailles en l'air et piquées respectivement sur les 7 brides suivantes, 2 mailles en l'air, 1 maille serrée dans l'arceau de 5 ml

suisant, 5 mailles en l'air, 1 maille serrée dans l'arceau de 5 ml suivant] répéter. Terminer par 2 mailles en l'air et 1 bride sur la dernière maille serrée.

**8<sup>ème</sup> rang** : comme le **2<sup>ème</sup> rang**.

Répéter les **rangs 2 à 7**.

### Petite fleur

Monter 5 mailles en l'air en poudré et fermer en rond par 1 maille coulée.

**1<sup>er</sup> tour** : 1 maille en l'air, (3 mailles en l'air, 1 maille serrée) 4 fois dans l'arceau. Terminer par 1 maille coulée dans la maille du début.

**2<sup>ème</sup> tour** : 1 maille en l'air, (1 maille serrée, 4 brides, 1 maille serrée dans l'arceau de démarrage). Fermer par 1 maille coulée dans la maille du début.

**3<sup>ème</sup> tour** : prendre le fil lilas, rattacher le fil et tirer une boucle, 3 mailles en l'air, tourner l'ouvrage sur l'envers, [1 maille serrée entre les brides, 5 mailles en l'air] répéter. Fermer par 1 maille coulée.

**4<sup>ème</sup> tour** : reprendre à l'endroit, et dans chaque arceau, faire (1 maille serrée, 8 brides, 1 maille serrée). Fermer par 1 maille coulée.

## Le corps du gilet se travaille dans le sens vertical

### DOS

Avec le crochet n°3  $\frac{1}{2}$  et le fil rose, monter une chaînette de **141 m (161) 161** mailles + 5 mailles en l'air pour tourner.

Crocheter en suivant la grille. On obtient **6 (7) 7** motif +  $\frac{1}{2}$  motif de chaque côté + 1 maille.

Terminer à **44 cm (48) 52** cm de hauteur totale à partir du montage.

### DEMI DEVANT gauche

Monter 141 mailles en l'air + 5 mailles pour tourner avec le fil rose et le crochet N°3  $\frac{1}{2}$

Crocheter selon le même motif en suivant la grille. On obtient 6 motifs +  $\frac{1}{2}$  motif de chaque côté + 1 maille.

**Col** : à **17 cm (15) 17** cm de hauteur totale à partir du montage, monter 20 nouvelles mailles au bord droit et les intégrer au motif.

Terminer à 19 cm de col, avec un **rang 4** ou **rang 7**.

### DEMI DEVANT droit

Travailler de la même façon en vis-à-vis.

### MANCHES

Monter **61 cm (81) 81** mailles chaînette + 5 mailles pour tourner avec le fil rose et le crochet N°3  $\frac{1}{2}$ .

Travailler en motif de coquilles en suivant la grille.

**La manche se travaille de haut en bas.**

On obtient **3 (4) 4** motifs + 1 maille.

A 20 cm de hauteur totale du montage, continuer avec le crochet N°4.

Terminer à 32 cm de hauteur totale de manche sur un **rang 4** ou 1 **rang 7**.

### ASSEMBLAGE ET FINITIONS

Fermer les coutures en mailles coulées

Fermer les côtés en laissant 15,5cm (20,5) 20,5 cm pour les emmanchures.

Fermer les épaules

Fermer les petits côtés du col et coudre le col à l'encolure arrière.

Coudre les manches et fermer les coutures des manches.

Faire 12 fleurs et les coudre sur le devant.

