

## Nappe carrée au crochet filet « Tête à tête »

Une jolie nappe au crochet filet.



### FOURNITURES

600 g de coton N°10.

Un crochet N°1,50 ou bien 1,75 si vous crochetez serré.

**Dimensions** : 161 cm X 138 cm

**Echantillon** : 11 résilles X 13 rangs = un carré de 10cm X 10cm.

### POINTS EMPLOYES :

**Point filet** :

**Résilles vides**

**1<sup>er</sup> tour** : 1 bride, 2 mailles en l'air, sauter 2 mailles.

**2<sup>ème</sup> tour et suivants** : 1 bride sur la bride du tour précédent, 2 m en l'air - répéter en mettant bien les brides au-dessus des autres pour former le filet.

**Résilles pleines** : 1 bride sur la bride du point filet, 2 brides dans l'arceau, 1 bride sur la bride suivante. Quand on a plusieurs points pleins à la suite, la 4<sup>ème</sup> bride étant commune, on fera seulement 7 brides pour 2 points pleins, 10 brides pour 3 points pleins etc.

## EXPLICATIONS :

La nappe se travaille en rangs aller et retour. Elle comporte 178 rangs et 178 résilles.

Monter 537 mailles en l'air. Travailler au point filet.

**1<sup>er</sup> rang :** 5 mailles en l'air (3 pour la 1<sup>ère</sup> bride, 2 pour le 1<sup>er</sup> arceau), 1 bride dans la 9<sup>ème</sup> maille à partir du crochet et faire [1 résille pleine, 1 résille vide) tout le rang. Finir par 1 résille pleine. On obtient 178 résilles.

**2<sup>ème</sup> rang :** en commençant par 5 mailles en l'air, travaillez en résilles vides en plaçant les brides les unes au-dessus des autres et commencer les motifs de fleurs après le 4<sup>ème</sup> carré.

**3<sup>ème</sup> - 178<sup>ème</sup> rangs :** continuer en suivant le diagramme et en commençant et finissant les rangs par 1 résille pleine.

A la fin du **178<sup>ème</sup> rang**, commencer la bordure.

## BORDURE

Travailler autour de la nappe.

Répéter (1 résille pleine sur une résille vide, 1 résille vide sur 1 résille pleine). Dans chaque angle travailler une résille supplémentaire dans l'angle.

Faire ainsi 2 tours de la même façon.

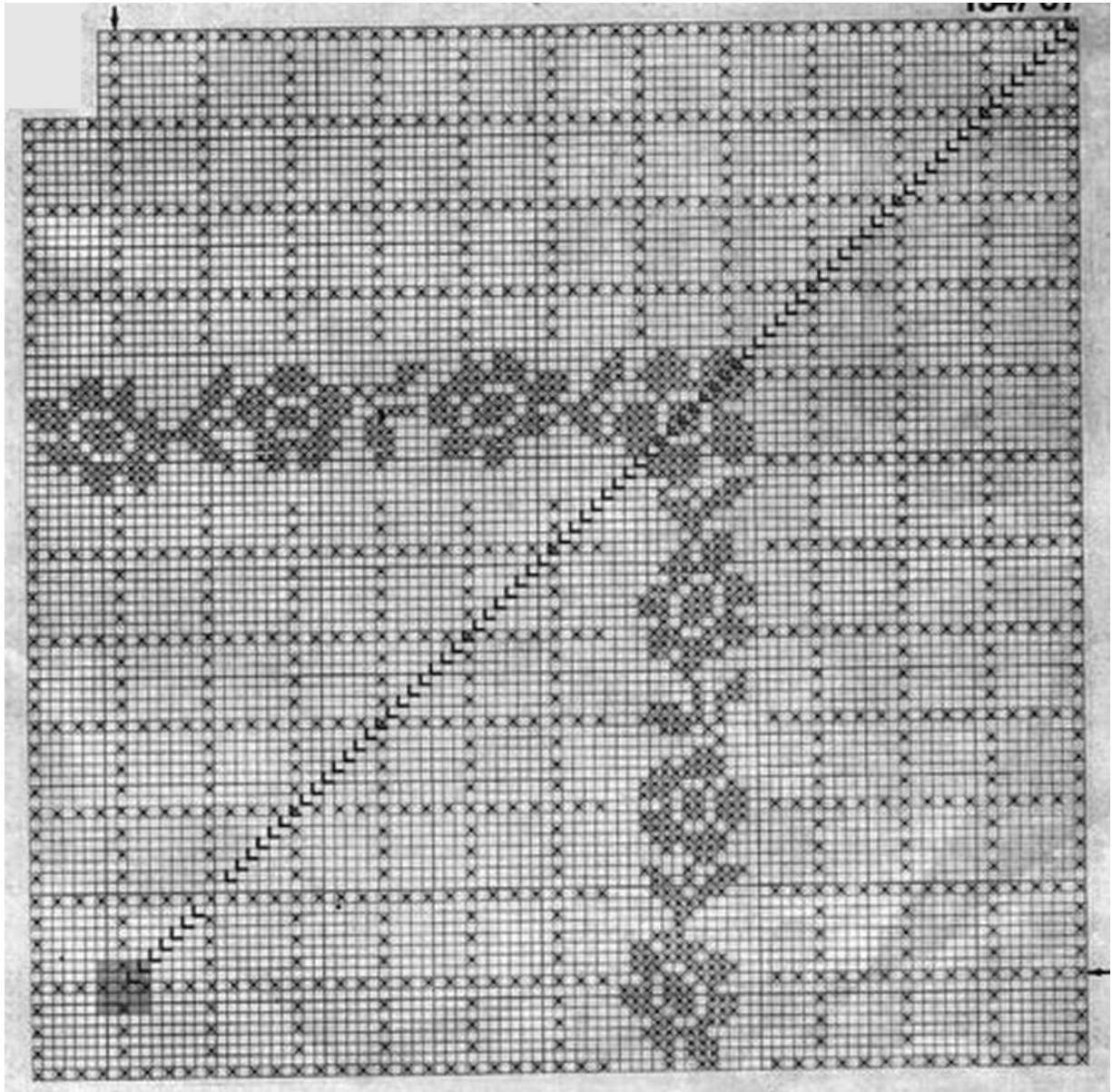
Arrêter le travail.

Couper le fil

## FINITIONS :

Laver l'ouvrage et repasser à fer chaud et pattemouille.

Le schéma montre le quart de la nappe. Voir les flèches noires.



**Je vous souhaite de réaliser un excellent ouvrage**