

Rideau au crochet « Panthère noire »

Un joli rideau animalier.



FOURNITURES

80 g de fil d'Ecosse N°20 (366m / 50g)

Un crochet N°1,25.

Echantillon : 15 résilles et 19 rangs = 1 carré de 10 cm.

Dimensions : 87 cm de large X 43 cm de hauteur.

POINTS EMPLOYES :



Point filet

Résille vide : (1 bride, 2 mailles en l'air, sauter 2 mailles) répéter.

Résille pleine : 1 bride sur la bride, 2 brides dans l'arceau de 2 mailles en l'air, 1 bride sur la bride suivante. Pour plusieurs résilles pleines à la suite, la 4^{ème} bride est commune, donc ne faire que 7 brides pour 2 résilles, 10 brides pour 3 résilles etc. ...



1 bride, 1 maille en l'air, 2 brides

2 brides, 1 maille en l'air, 1 bride

EXPLICATIONS :

Le rideau se travaille en rangs aller et retour du bas vers le haut.

Commencer sur une chaînette de base de 394 mailles en l'air + 3 mailles en l'air pour tourner. On obtient 131 résilles.

Commencer tous les rangs par 3 mailles en l'air pour la 1^{ère} bride.

1^{er} rang : en piquant la 1^{ère} bride dans la 4^{ème} maille à partir du crochet, faire ensuite 1 bride sur chaque maille.

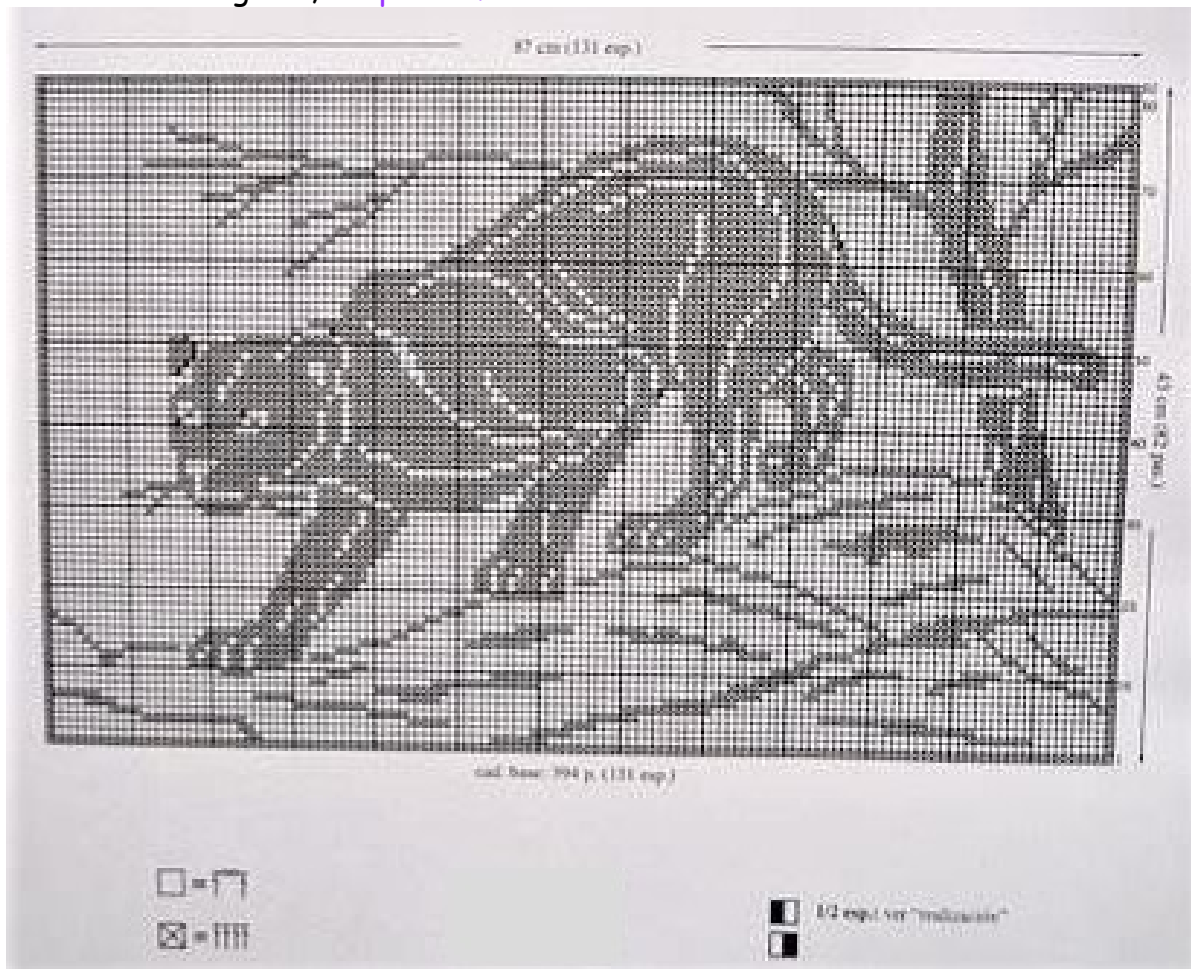
2^{ème} rang : tourner, 1 résille pleine, puis travailler en suivant le dessin.

Les carrés vides sont des résilles vides

Les carrés X gris sont des résilles pleines.

Les demi-résilles se travaillent sur la tête de la panthère, la queue, et la patte avant gauche

A la fin du travail de la grille, **couper le fil.**



FINITIONS :

Fabriquer des **arceaux** pour la tringle ainsi : rattacher le fil à un angle, faire une chaînette suffisamment grande pour passer la tringle et la rattacher à sa bas par une maille serrée, couper le fil, répéter à intervalles réguliers.

Etirer l'ouvrage et le repasser à la pattemouille.

Je vous souhaite de réaliser un excellent ouvrage