

Gilet blanc gros motifs au crochet (T 38 et 42)

Un gilet d'été à gros motifs.



FOURNITURES

550 gr (650) de fil à tricoter pour crochet moyen 150 m/50 g.

Un crochet N° 3,5

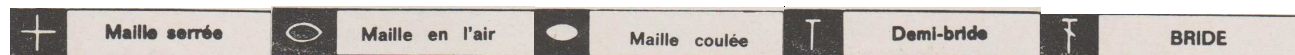
6 boutons de 1,5 cm de diamètre ou à adapter à la bordure.

Dimensions : hauteur 55 cm (57), largeur dos 46 cm (56).

Echantillon : 24 mailles et 8 rangs = 1 carré de 10 cm

Pour **une** taille plus grande, il faudra ajouter 24 mailles pour le dos et 12 mailles pour chaque demi devant et compter 100 g de fil en plus

POINTS UTILISES



Point fantaisie

Sur un nombre de mailles multiple de 12 + 5 voire 7 mailles + 3 pour tourner.

1^{er} rang : 3 mailles en l'air (pour la 1^{ère} bride), 1 maille en l'air et en piquant le crochet dans la 7^{ème} maille à partir du crochet, faire 2 brides séparées par 1 maille en l'air, pour la rosace : [9 mailles en l'air, 1 maille coulée dans la 2^{ème} maille en l'air, (voir flèches noires sur le 1^{er} rang du dessin), tourner avec 3 mailles en l'air (la chaînette de départ se trouve en haut), faire 4 brides dans la boucle juste formée, 1 maille serrée en haut dans la 6^{ème} maille de la chaînette suivant les 2 brides, 4 brides dans la même boucle. Retourner le travail avec la chaînette en bas, puis faire 1 maille en l'air, 2 brides séparées par 1 maille en l'air dans la 6^{ème} maille après la maille serrée] répéter. Fermer par 1 bride (A).

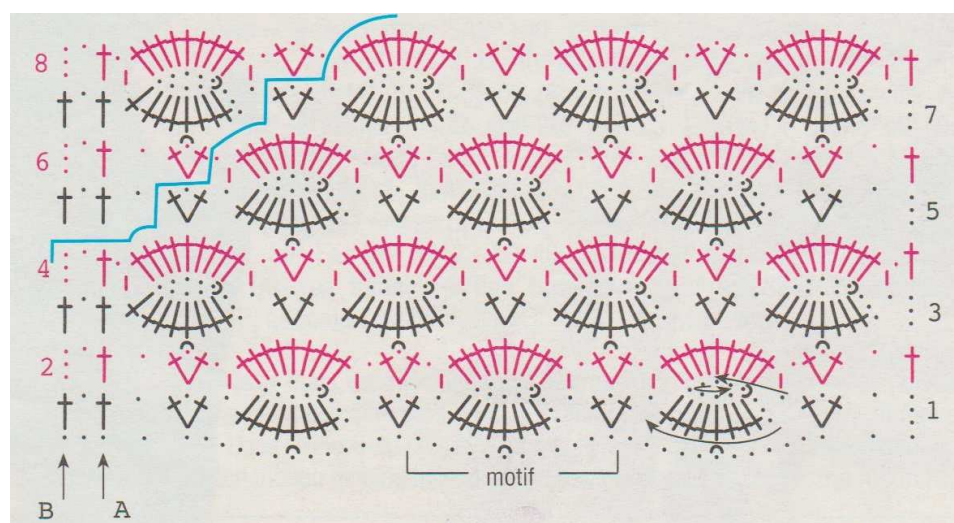
2^{ème} rang : commencer par 4 mailles en l'air, [sur l'arceau de 1 ml entre les 2 brides faire 2 brides séparées par 1 maille en l'air, 1 maille en l'air, 1 maille serrée sur la maille en l'air suivante, puis faire 9 brides dans la boucle, 1 maille serrée sur la maille en l'air suivante, 1 maille en l'air] répéter. Fermer par 1 bride.

3^{ème} rang : 4 mailles en l'air, pour la rosace (9 mailles en l'air, 1 m coulée dans la 2^{ème} maille, tourner avec 3 mailles en l'air (la chaînette de départ se trouve en haut), faire 4 brides dans la boucle juste formée, 1 maille serrée en haut dans la maille en l'air entre les 2 brides, 4 brides dans la même boucle. Retourner le travail avec la chaînette en bas, puis faire 1 maille en l'air, 2 brides séparées par 1 maille en l'air sur la 5^{ème} bride suivante] répéter. Fermer par 1 bride.

4^{ème} rang : 4 mailles en l'air, 1 maille serrée sur la 1^{ère} bride suivante, [dans la boucle faire 9 brides, 1 maille serrée sur la ml suivante, et sur l'arceau entre les 2 brides suivantes faire 2 brides séparées par 1 maille en l'air, 1 maille en l'air, 1 maille serrée sur la maille en l'air suivante] répéter. Fermer par 1 bride.

5^{ème} - 8^{ème} rangs : suivre le dessin.

Exécuter les rangs 1 à 8, puis répéter toujours les rangs 5 à 8.



Explications des signes :

- = 1 m.air
- ∩ = 1 m.c.
- ∩ = 1 m.s.
- † = 1 B

Lorsque plusieurs signes se terminent en forme de pointe ds le bas, croch. ttes les m. ds une m.

La flèche A est représentée pour le dos et la flèche B pour les demi-devants.

EXPLICATIONS

DOS

Monter une chaînette de 113 mailles en l'air (137) + 3 mailles pour tourner. Travailler en rangs aller-retour.

Commencer en motif fantaisie en arrêtant à la **flèche A**.

Crocheter tout droit jusqu'à 33 cm (34) de hauteur totale

Emmanchure :

Diminuer de chaque côté 6 cm. Avancer en maille coulées au début du rang ou stopper avant la fin du rang.

Epaules et encolure

A 55 cm (57) de hauteur totale, arrêter tout droit.

Couper le fil

DEMI-DEVANT gauche

Monter une chaînette de 55 (67) mailles en l'air, et travailler au même point que pour le dos jusqu'à la **flèche B**.

Biais de l'encolure

A 32 cm de hauteur totale, commencer les diminutions sur la partie gauche en suivant le trait bleu du dessin.

Rang 4 : avancer en mailles coulées jusqu'à la 3^{ème} bride, puis continuer normalement.

Rang 5 : arrêter le travail aux 2 brides séparées par 1 maille en l'air.

Rang 6 : comme le rang 4

Rang 7 : comme le rang 5.

Puis continuer toujours les mêmes diminutions du côté gauche encore 3 fois. (7 diminutions au total).

On obtient des diminutions sur 8 cm, puis continuer tout droit.

Emmanchure

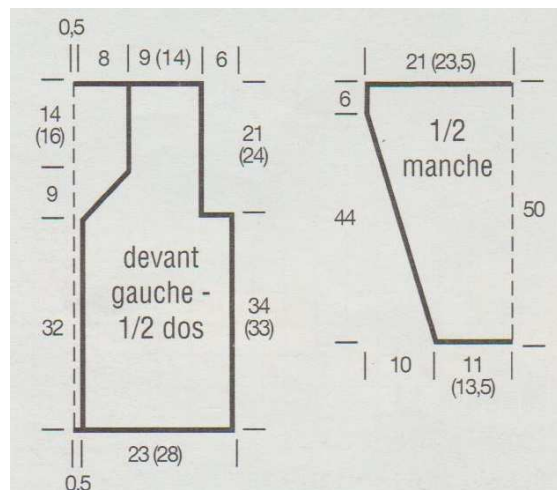
Comme pour le dos, sur le côté droit.

Epaule

A 55 (57) cm de hauteur totale, arrêter le travail.

Couper le fil

Réaliser un deuxième demi-devant en sens inverse.



MANCHE :

La manche se travaille en sens inverse : du haut vers le bas

Monter une chaînette de base de 101 (113) mailles en l'air + 3 mailles en l'air pour tourner.

Pour **une** taille au-dessus, ajouter 12 mailles.

Travailler au même point que pour le dos jusqu'à la **flèche A**.

A 6 cm de hauteur totale, commencer à biaiser la manche.

Diminuer d'une maille de chaque côté en alternant tous les 2 rangs et 4 rangs.

A 50 cm de hauteur totale, arrêter le travail.

Couper le fil

FINITIONS :

Fermer les coutures des épaules, en plaçant les pièces endroit contre endroit.

Vous pouvez coudre en mailles coulées ou mailles serrées, ce sera plus facile à défaire en cas de problème.

Monter les manches.

Fermer les coutures des côtés et des manches.

Sur les bords des demi-devants et en bas du dos, faire une bordure.

Bordure : réaliser une bordure tout le tour du gilet ainsi :

1^{er} tour : attacher le fil entre les rosaces et faire 2 mailles en l'air [(pour une demi bride), sauter environ $\frac{1}{2}$ cm, puis faire une demi bride] répéter. Fermer par 1 maille coulée dans la 2^{ème} maille du début.

2^{ème} tour : 1 maille en l'air, [1 maille serrée dans l'arceau de 2 ml du tour précédent, 5 brides dans l'arceau suivant] répéter. Fermer par 1 maille coulée dans la maille en l'air du début.

Coudre les boutons en commençant à 7 cm du bas, puis tous les 5 cm.

Se servir des arceaux de la bordure comme boutonnières.

Je vous souhaite de réaliser un excellent ouvrage