

## Napperon rond set de table « Fleurettes »

Un joli napperon en filet, faisant office de set de table.



### FOURNITURES

60 g de cordonnet N°20 pour 2 sets.

Un crochet N°1,25

**Dimensions :** 41 cm X 30 cm

**Echantillon :** 5 résilles et 5 rangs = 1 carré de 10 cm.

### Points utilisés



**Picot**  3 mailles en l'air et 1 maille coulée dans la 1<sup>ère</sup> m en l'air.

### Point de filet :

**Résille vide :** 1 bride, 2 mailles en l'air, sauter 2 mailles - répéter. Au rang suivant, piquer chaque bride sur une bride et travailler de la même façon.

**Résille pleine :** 1 bride sur la bride, 2 brides dans l'arceau de 2 mailles en l'air, 1 bride sur la bride. Lorsqu'il y a plusieurs points pleins à la suite, la bride centrale est commune, alors on fera 7 brides pour 2 résilles pleines, 10 brides pour 3 résilles pleines etc ...

## EXPLICATIONS

Monter une chaînette de 179 mailles en l'air. Le set se travaille en rangs aller-retour par le plus petit côté.

**1<sup>er</sup> rang** : 1 bride dans la 8<sup>ème</sup> maille à partir du crochet, 2 mailles en l'air, sauter 2 mailles et continuer en résilles vides. On obtient 58 résilles.

**2<sup>ème</sup> rang** : tourner, 5 mailles en l'air (3 pour la 1<sup>ère</sup> bride et 2 pour le 1<sup>er</sup> arceau), et en piquant dans la bride suivante, faire 20 résilles pleines, puis 36 résilles vides, 1 résille pleine, et 1 résille vide.

**3<sup>ème</sup> rang** : tourner, 5 mailles en l'air, 1 résille pleine sur la résille pleine, 36 résilles vides, 1 résille pleine, 13 résilles vides, 3 résilles pleines, 2 résilles vides, 1 résille pleine et 1 résille vide.

**4<sup>ème</sup> rang** : tourner, 5 mailles en l'air, 1 résille pleine sur la résille pleine, 1 résille vide, 2 résilles pleines, 8 résilles vides, 1 résille pleine, 6 résilles vides, 1 résille pleine, 36 résilles vides, 1 résille pleine, 1 résille vide.

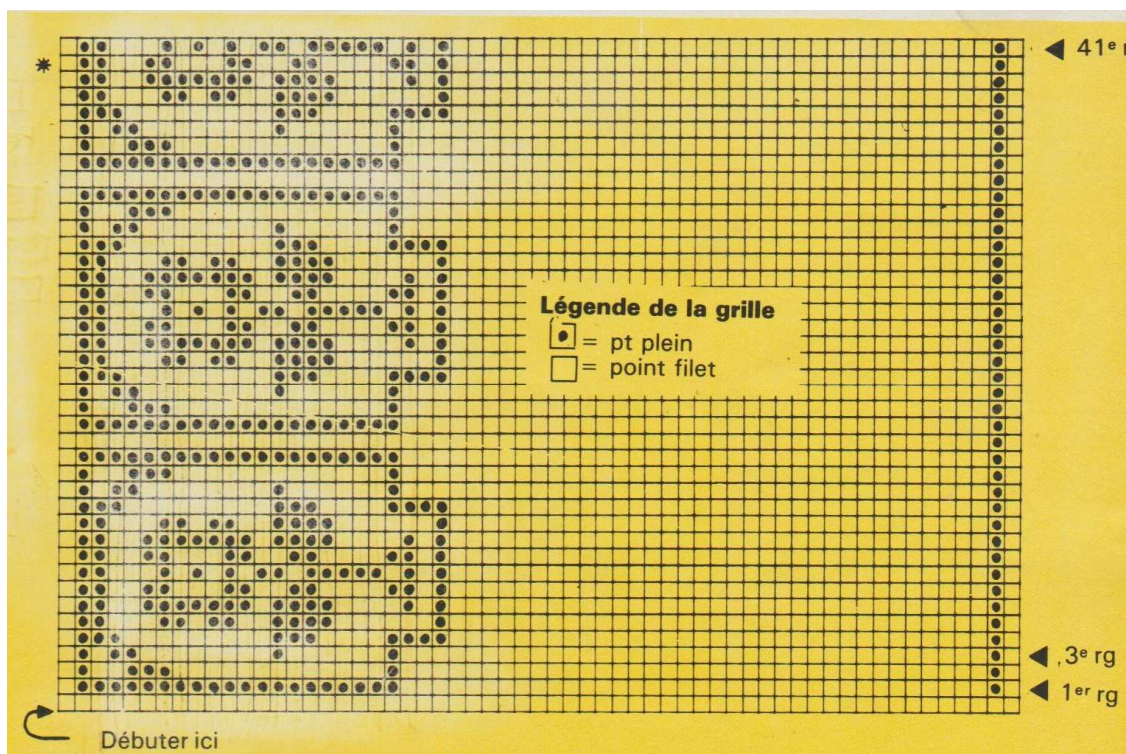
**5<sup>ème</sup> - 17<sup>ème</sup> rangs** : continuer en suivant le schéma.

Répéter encore 4 fois les **rangs 2 à 17**.

## Bordure

Dans l'angle, faire 2 mailles serrées, 4 mailles en l'air et 1 maille coulée dans la 1<sup>ère</sup> de ces 4 mailles en l'air (picot), 2 mailles serrées dans le même arceau, répéter (1 picot et 2 mailles serrées dans l'arceau suivant) tout le long du côté et dans chaque angle faire (2 mailles serrées, 1 picot, 2 mailles serrées). Fermer par 1 maille coulée dans la 1<sup>ère</sup> maille du début.

Le schéma représente la moitié du set de table, soit 2,5 motifs de fleur.



## FINITIONS :

Rentrer les fils

Tendre avec des épingles et repasser à la pattemouille.

Je vous souhaite de réaliser un excellent ouvrage.