

## Portière au crochet Patchwork « moulins »

Un magnifique panneau - portière composé d'une multitude de petits motifs.



### FOURNITURES

8000 g de coton N°10 - 270m/50g.  
Un crochet N°1,25.

**Dimensions** : 173 cm X 173 cm

**Echantillon** : 1<sup>er</sup> tour du motif A = 1,4 cm de diamètre.

### POINTS EMPLOYES :

Maille en l'air  
Maille coulée  
Maille serrée  
Bride  
Double bride

## EXPLICATIONS :

### Motif A (moulin)

Monter une chaînette de 6 m en l'air, fermer en rond par 1 maille coulée.

**1<sup>er</sup> tour :** 1 m en l'air, (1 maille serrée, 5 mailles en l'air) répéter 8 fois. Terminer par 8 mailles en l'air.

**2<sup>ème</sup> tour :** 1 maille serrée dans le 1<sup>er</sup> arceau, et répéter 7 fois (5 mailles en l'air, 1 m serrée piquée dans l'arceau suivant). Terminer par 1 arceau de 5 m en l'air.

**3<sup>ème</sup> - 19<sup>ème</sup> tour :** travailler en spirale sans fermer les tours.

Fermer le **19<sup>ème</sup> tour** par 1 maille coulée sur la maille serrée du début du tour.

Couper le fil

**Second motif :** au cours du **19<sup>ème</sup> tour**, assembler ce motif au premier en faisant au lieu de 5 ml : (2 m en l'air, 1 m serrée dans l'arceau de 5 ml du 1<sup>er</sup> motif, 2 m en l'air). Voir dessin.

Assembler ainsi 15 motifs par 15 motifs, soit **225 motifs A**.

### Motif de remplissage B

En faire 196.

Monter une chaînette de 6 mailles en l'air, fermer en rond par 1 m coulée.

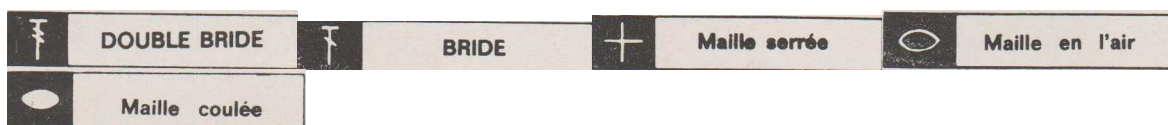
**1<sup>er</sup> tour :** 9 mailles en l'air, (1 bride dans le rond initial, 6 mailles en l'air) répéter 7 fois. Terminer par 1 bride et 4 mailles en l'air.

**2<sup>ème</sup> tour :** (3 brides dans l'arceau suivant, 5 mailles en l'air) - répéter tout le tour. Terminer par 2 mailles en l'air et 1 double bride piquées dans la 4<sup>ème</sup> maille du début.

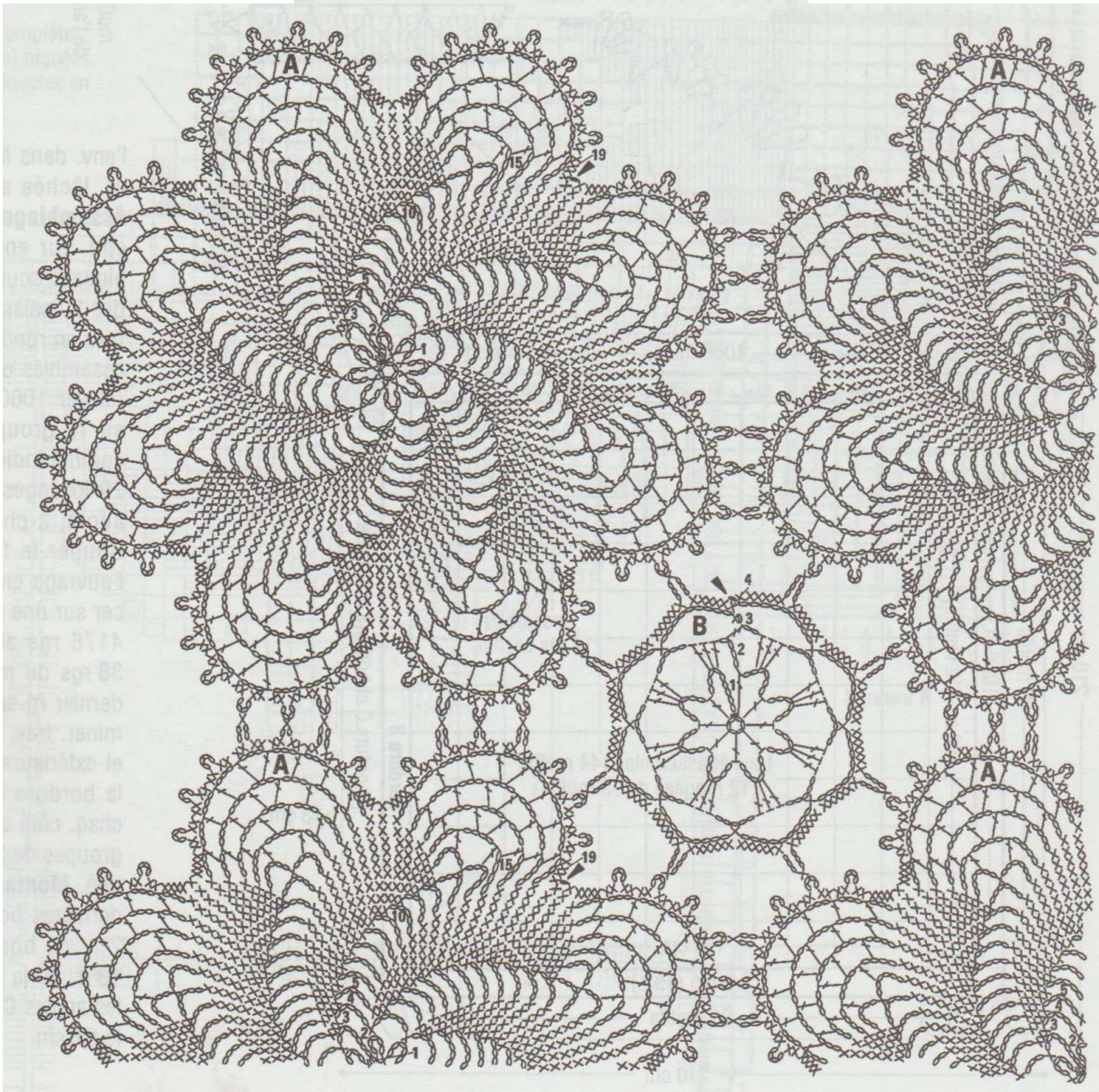
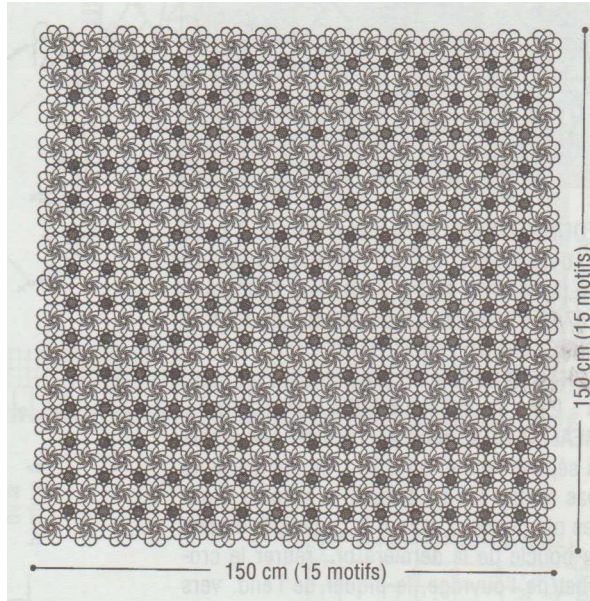
**3<sup>ème</sup> tour :** 1 maille en l'air, (1 maille serrée dans l'arceau, 9 mailles en l'air) - répéter tout le tour. Terminer par 9 mailles en l'air.

**4<sup>ème</sup> tour :** 6 mailles serrées dans l'arceau suivant, 3 mailles en l'air, 1 maille serrée dans la maille correspondante du 1<sup>er</sup> motif A, 3 mailles en l'air, 6 mailles en l'air dans le même arceau) - répéter tout le tour. Pensez bien à relier les 3 mailles en l'air au motif A correspondant. Fermer par 1 maille coulée sur la maille serrée du début.

Couper le fil







**Je vous souhaite de réaliser un excellent ouvrage**