

Brise vue au crochet filet « Petit dauphin »

Un brise vue aux motifs animaliers de dauphin joyeux.



FOURNITURES

150 g de coton N°10 pour les deux rideaux.

Un crochet N°1,5.

Dimensions : 39,5 cm X 48 cm.

Echantillon : 12,5 résilles et 15 rangs = 1 carré de 10 cm X 10 cm.

POINTS EMPLOYES :

Maille en l'air

Maille serrée

Double bride

Point filet :

Résille vide 1^{er} tour : 1 bride, 2 mailles en l'air, sauter 2 mailles.

2^{ème} tour et suivants : 1 bride sur la bride du tour précédent, 2 m en l'air - répéter en mettant bien les brides au-dessus des autres pour former le filet.

Point plein ou résille pleine : 1 bride sur la bride du point filet, 2 brides dans l'arceau, 1 bride sur la bride suivante. Quand on a plusieurs points pleins à la suite, la 4^{ème} bride étant commune, on fera seulement 7 brides pour 2 points pleins, 10 brides pour 3 points pleins etc.

EXPLICATIONS :

Démarrer par la pointe du bas. Monter une chaînette de 6 mailles en l'air + 3 mailles pour tourner (en remplacement de la 1^{ère} bride). Suivre le schéma en augmentant à chaque rang.

1^{er} rang : en piquant dans la 4^{ème} maille à partir du crochet, faire 6 brides

2^{ème} rang : tourner, 6 mailles en l'air pour augmenter, 3 mailles en l'air pour la 1^{ère} bride et faire 1 bride sur chacune des 6 mailles suivantes, 3 mailles en l'air, 1 maille serrée sur la 3^{ème} bride suivante, 3 mailles en l'air, puis augmenter de 7 brides ainsi (1 bride sur la dernière bride, puis ajouter une double bride piquée dans le pied de la dernière bride, puis ajouter les autres double brides piquées dans le corps de la double bride précédente).

3^{ème} rang : tourner, 9 mailles en l'air pour augmenter, puis faire 6 brides en piquant la 1^{ère} dans la 4^{ème} maille à partir du crochet, puis travailler (3 m en l'air, 1 m serrée sur la 3^{ème} bride, 3 m en l'air), 1 bride, 5 m en l'air, sauter la maille serrée et faire 1 bride sur la bride suivante, (3 m en l'air, 1 m serrée sur la 3^{ème} bride, 3 m en l'air). Terminer par 2 résilles pleines soit 7 brides par augmentation (1 bride sur la bride, puis augmenter par doubles brides).

4^{ème} - 15^{ème} rang : tourner, augmenter en début de rang et en fin de rang comme précédemment et suivre le dessin.

12^{ème} rang : commencer le motif du dauphin avec des résilles pleines.

16^{ème} - 66^{ème} rangs : continuer en suivant le dessin et tout droit. Faire 7 mailles en l'air un rang sur deux pour tourner.

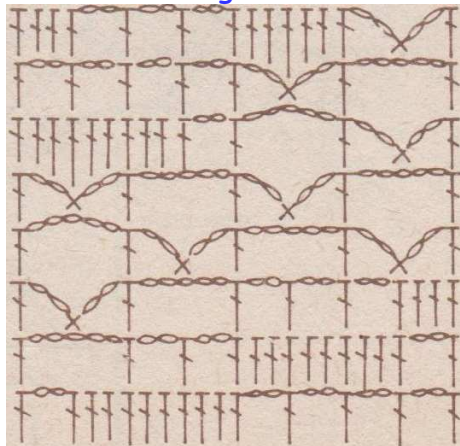
67^{ème} rangs : le schéma montre une augmentation sur la gauche pour joindre les deux rideaux. Si vous ne voulez pas joindre les deux rideaux, continuer tout droit du **rang 67** au **rang 74**.

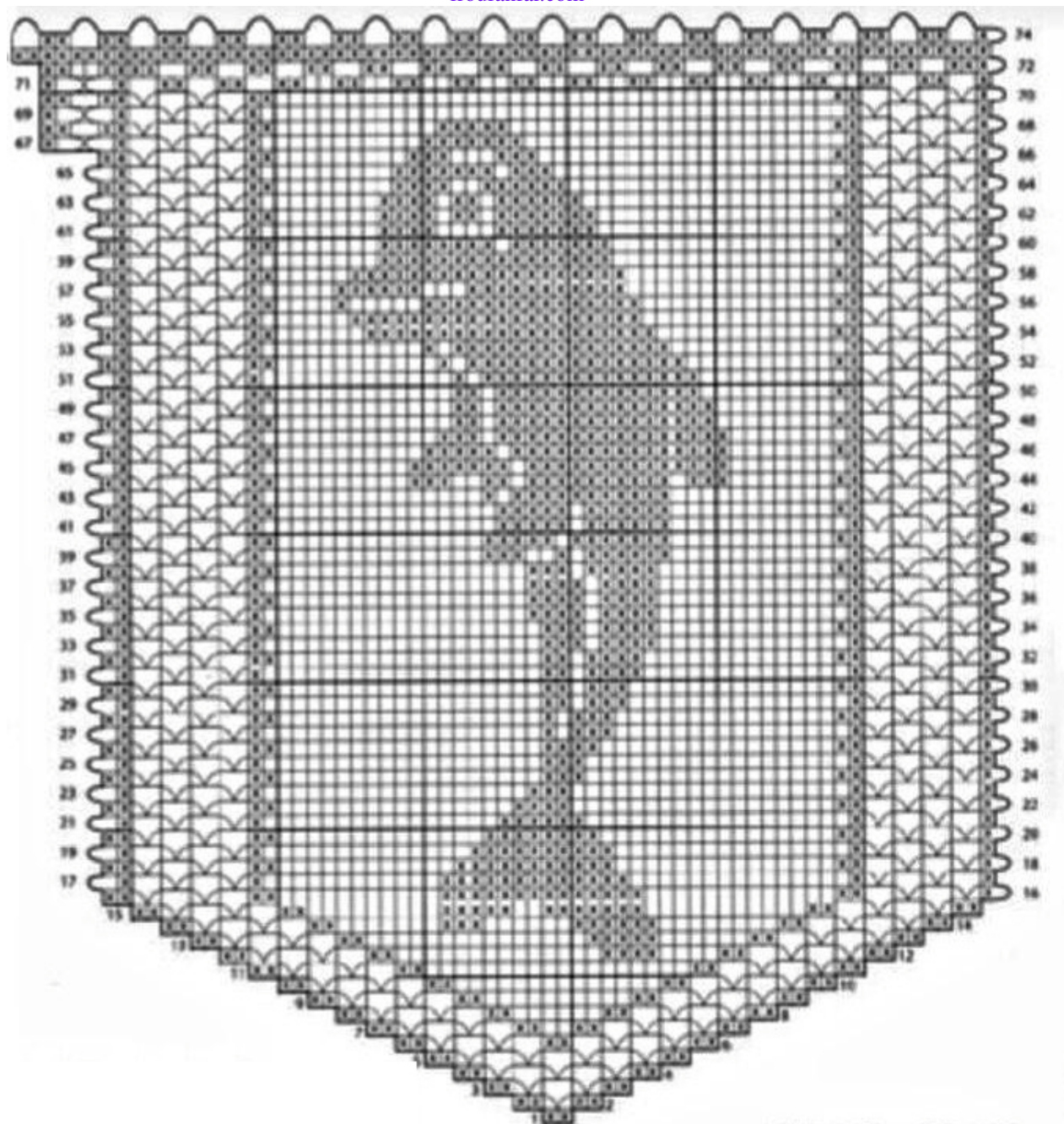
74^{ème} rang : alterner 2 résilles pleines et un arceau de 9 mailles en l'air.

Couper le fil







Réalisez un deuxième rideau à l'identique.

Point de cannage





Zeichenerklärung Zählreiter

	Résille vide
	Résille pleine
	1 bride, 5 ml, 1 bride
	1 bride, 3 ml, 1 ms, 3 ml, 1 bride
	Arceaux de 7 m en l'air
	74 ^{ème} rang : arceaux de 9 ml

FINITIONS :

Repasser à la patte mouille. Le dernier rang permettra le passage de la tringle.

Je vous souhaite de réaliser un excellent ouvrage