

## Napperon octogonal « bouquets de fleurs »

Un napperon de taille moyenne et de forme octogonale.



### FOURNITURES

80 g de coton N°40 blanc.

Un crochet N°1.

**Diamètre** : environ 52 cm.

**Echantillon** : les 2 premiers tours = 3,6 cm de diamètre.

### Points utilisés :

Maille en l'air

Maille coulée

Maille serrée

Point popcorn à 6 brides : crocheter  
6 brides piquées au même endroit,  
sortir le crochet de la dernière bride

en étirant la boucle, le piquer dans la  
tête de la 1<sup>ère</sup>, reprendre la boucle  
sur la 6<sup>ème</sup>, un jeté et écouler les  
boucles.

Double bride

## EXPLICATIONS

Le napperon se travaille en rond.

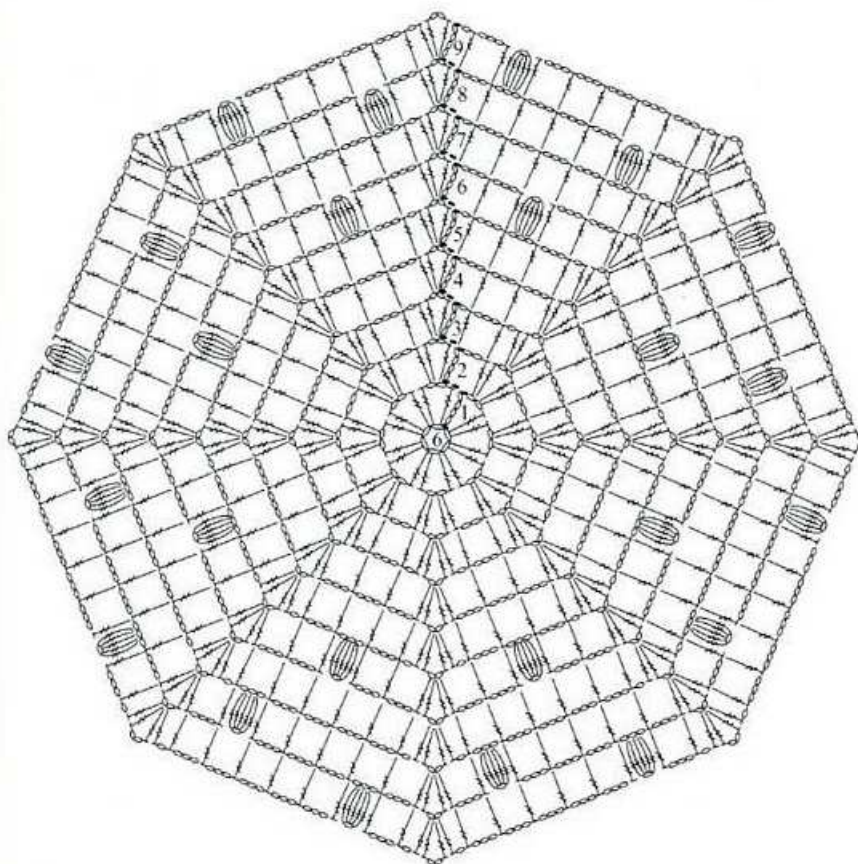
Monter une chaînette de 6 mailles en l'air, fermer en rond par 1 maille coulée.

**1<sup>er</sup> tour** : remplacer la 1<sup>ère</sup> double bride par 4 mailles en l'air, et répéter 8 fois (2 doubles brides, 2 mailles en l'air). Fermer tous les tours par 1 m coulée.

**2<sup>ème</sup> tour** : répéter 2 fois (2 doubles brides, 2 m en l'air) dans chacun des arceaux.

**3<sup>ème</sup> - 9<sup>ème</sup> tours** : avancer en mailles coulées dans le 1<sup>er</sup> arceau et continuer le travail en suivant le dessin.

A partir du **6<sup>ème</sup> tour** : commencer les popcorns.



**10<sup>ème</sup> - 34<sup>ème</sup> tours** : continuer au point de filet en rond. Pour les augmentations de chaque axe, répéter les **tours 8 et 9**.

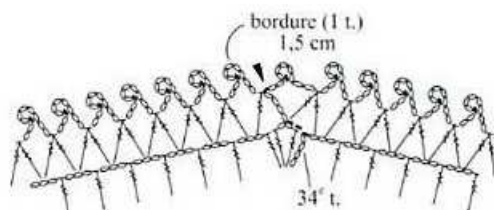
Le second schéma représente un huitième du tour.

Il faut comprendre : commencer tous les tours par : avancer en maille coulées et faire (2 doubles brides, 2 m en l'air et 2 doubles brides) dans le 1<sup>er</sup> arceau, ensuite travailler le schéma en pointe, refaire [dans l'arceau suivant (2 doubles brides, 2 ml, 2 doubles brides), travailler le schéma en pointe] tout le tour.

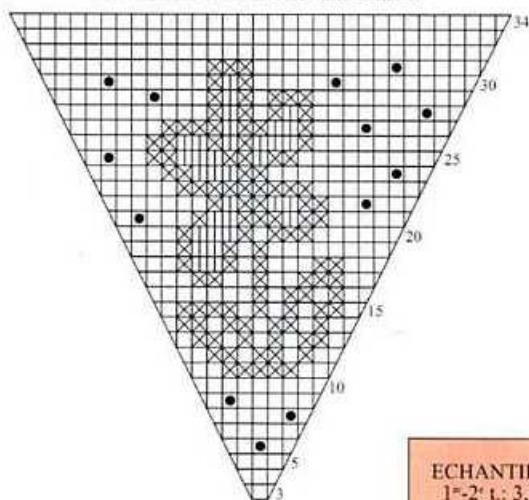
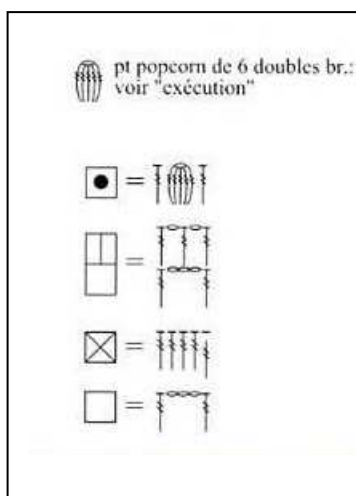
## BORDURE :

**35<sup>ème</sup> tour** : travailler des groupes de 2 doubles brides écoullées ensemble, et pour les arceaux avec picot faire 7 mailles en l'air et 1 m coulée dans la 5<sup>ème</sup> de ces mailles en l'air à partir du crochet, puis compléter l'arceau par 2 mailles en

l'air. Fermer le tour par 1 m coulée piquée sur la tête du 1<sup>er</sup> groupe de doubles brides écoulés ensemble.



2 doubles br. écoulés ens.: faire  
1 double br. incomplète (ne pas écouler  
la dernière boucle) dans les 2 arc. corresp.  
et écouler les 3 boucles en une seule fs



ECHANTILLON  
1<sup>re</sup>-2<sup>e</sup> t.: 3,6 cm

### FINITIONS :

Rentrer les fils

Tendre le napperon avec des épingles et pulvériser de l'amidon, laisser sécher.

Eventuellement, passer un petit coup de fer doux.

**Je vous souhaite de réaliser un excellent ouvrage.**