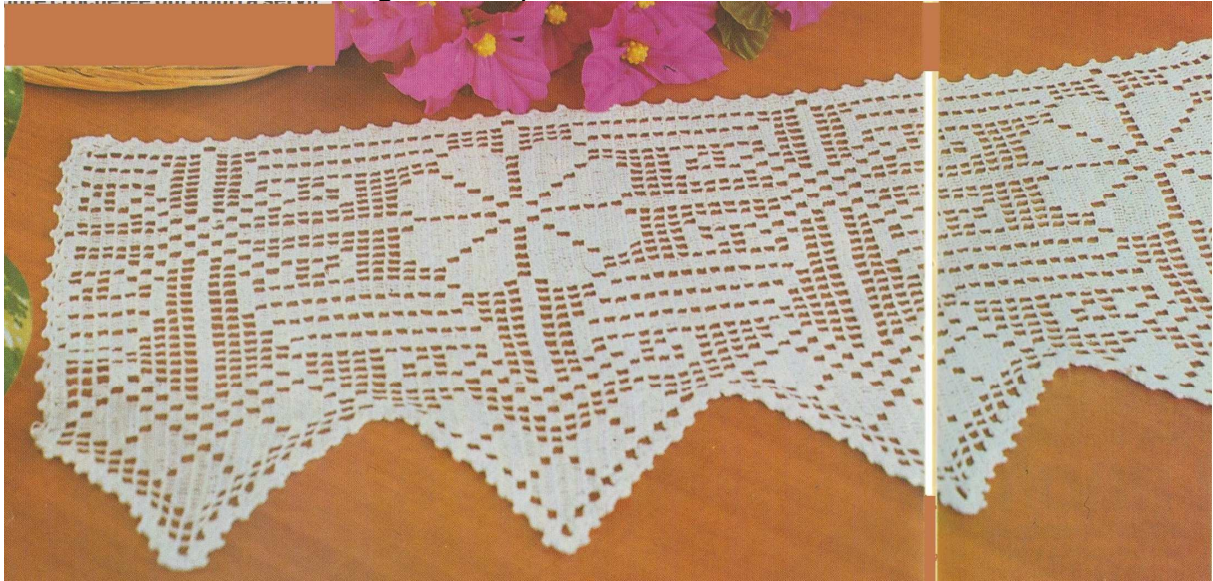


## Brise bise au crochet « Passe partout »

Un brise bise aux motifs géométriques et festons.



### FOURNITURES

100 g de coton N°10 ou 280m/50g  
Un crochet N°1,5 ou 1,75.

**Dimensions** : 28 cm X 64 cm

**Echantillon** : 17 carrés en hauteur et 17 résilles = 1 carré de 10 cm X 10 cm.

### POINTS EMPLOYES :

**Point filet** :

**1<sup>er</sup> tour** : 1 bride, 2 mailles en l'air, sauter 2 mailles.

**2<sup>ème</sup> tour et suivants** : 1 bride sur la bride du tour précédent, 2 m en l'air - répéter en mettant bien les brides au-dessus des autres pour former le filet.

**Point plein** : 1 bride sur la bride du point filet, 2 brides dans l'arceau, 1 bride sur la bride suivante. Quand on a plusieurs points pleins à la suite, la 4<sup>ème</sup> bride étant commune, on fera seulement 7 brides pour 2 points pleins, 10 brides pour 3 points pleins etc.

**Maille coulée**

**Maille serrée**

**Picot** : 3 mailles en l'air et 1 maille coulée dans la 1<sup>ère</sup> m en l'air

## EXPLICATIONS :

Démarrer par le plus petit coté.

Monter une chaînette de 111 mailles en l'air + 3 mailles pour tourner (en remplacement de la 1<sup>ère</sup> bride). Suivre le schéma en diminuant et augmentant pour le feston sur la gauche.

**1<sup>e</sup> rang** : en piquant le crochet dans la 4<sup>ème</sup> maille à partir du crochet, faire 1 bride sur chacune de mailles suivantes.

**2<sup>ème</sup> rang** : 5 mailles en l'air pour l'augmentation, 2 brides respectivement sur les 2<sup>ème</sup> et 1<sup>ère</sup> mailles, 1 bride sur la bride suivante (une résille pleine), faire une autre résille pleine, 3 résilles vides, 1 résille pleine, 5 résilles vides, (1 résille pleine, 1 résille vide) 5 fois, 1 résille vide, 1 résille pleine, (2 résilles vides, 1 résille pleine) 3 fois, (1 résille vide, 1 résille pleine) 3 fois.

Continuer en suivant la grille et en augmentant toujours de la même façon.

A partir du **11<sup>ème</sup> rang**, diminuer d'une résille à la fois en avançant par 3 mailles coulées et en faisant 3 mailles en l'air pour la 1<sup>ère</sup> bride.

La partie la plus large du rideau comporte 47 résilles, la partie la plus étroite comporte 36 résilles.

Répéter une fois les **rangs 1 à 54**

Puis répéter une fois les **rangs 11 à 54**

Et répéter encore les **rangs 99 à 109**.

Couper le fil

## FINITIONS :

Crocheter un rang de bordure ainsi :

Attacher le fil à l'angle supérieur de façon à travailler sur un petit côté

**1<sup>er</sup> rang** : (dans la 1<sup>ère</sup> résille, faire 3 mailles serrées, dans la 2<sup>ème</sup> résille faire 1 maille serrée, 1 picot, 1 maille serrée) répéter sur le petit côté.

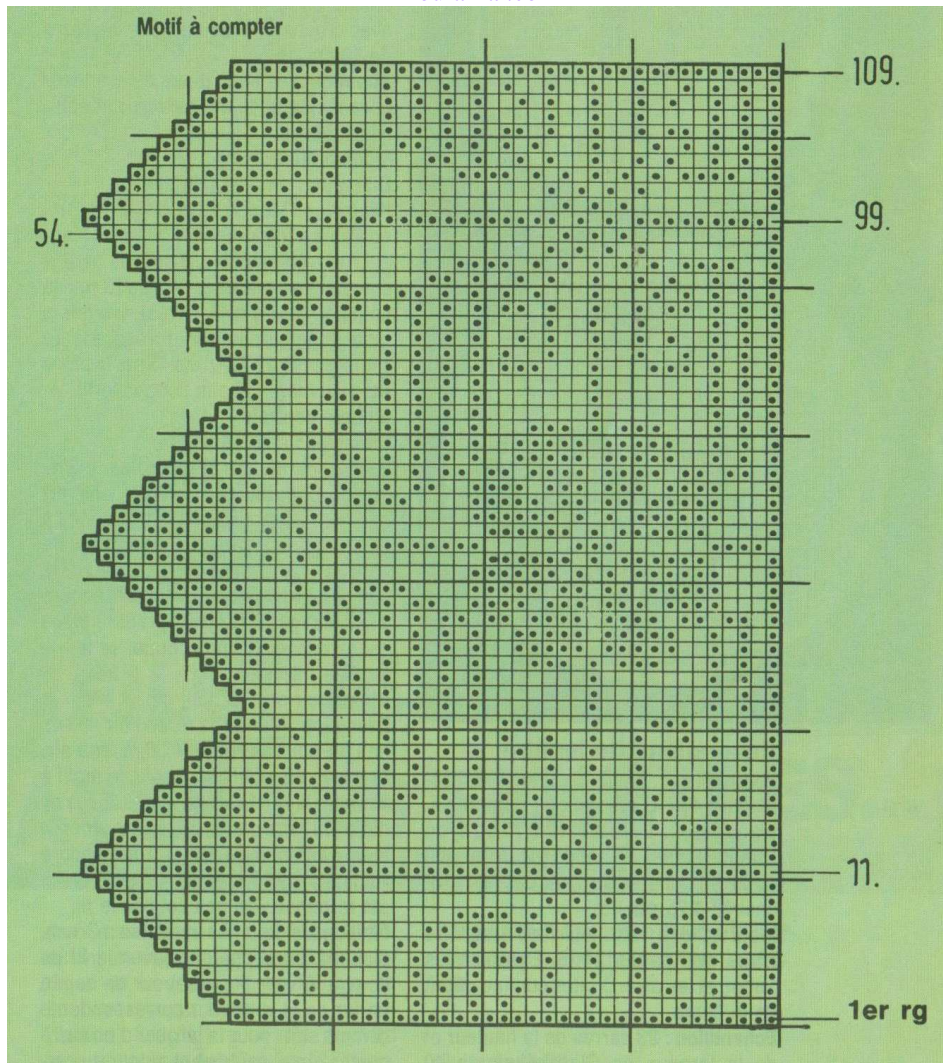
Sur la partie en bas, faire la même chose soit : 2 mailles serrées sur le côté de la résille, 1 picot sur la pointe, 2 mailles serrées sur l'autre côté de la résille.

Sur l'autre petit côté, faire la même chose que sur le 1<sup>er</sup> petit côté.

Sur la longueur du haut, travailler comme sur les petits côtés.

Tendre l'ouvrage, l'amidonner et laisser sécher.

**Vous trouverez la grille page suivante.**



**Explication des signes :**

□ = 1 carré vide (= 1 B, 2 m. en l'air)

◻ = 1 carré plein (= 3 B)

**Je vous souhaite de réaliser un excellent ouvrage**