

## Couverture de berceau au crochet « Paquerettes »

Une couverture délicate parsemée de petites fleurs et qui peut envelopper bébé.



### FOURNITURES

500 g de laine layette blanche 203 m/50 g.

Un crochet N°4 ou 4  $\frac{1}{2}$  .

**Dimensions** : 110 cm X 110 cm.

**Echantillon** : un motif carré mesure 7,5 cm X 7,5 cm

La couverture est composée de 169 carrés fleurs soit 13 carrés dans la longueur et 13 carrés dans la largeur.

## POINTS EMPLOYES :

Maille en l'air

Maille coulée

Maille serrée

Bride

**4 doubles brides incomplètes écoulées ensemble IEE:** faire une double bride sans écouler les 2 dernières boucles, faire de la même façon les 3 autres doubles brides, un jeté et écouler toutes les boucles ensemble.

## EXPLICATIONS :

**Carré fleur.**

Monter une chaînette de 6 mailles en l'air, fermer en rond par une m coulée.

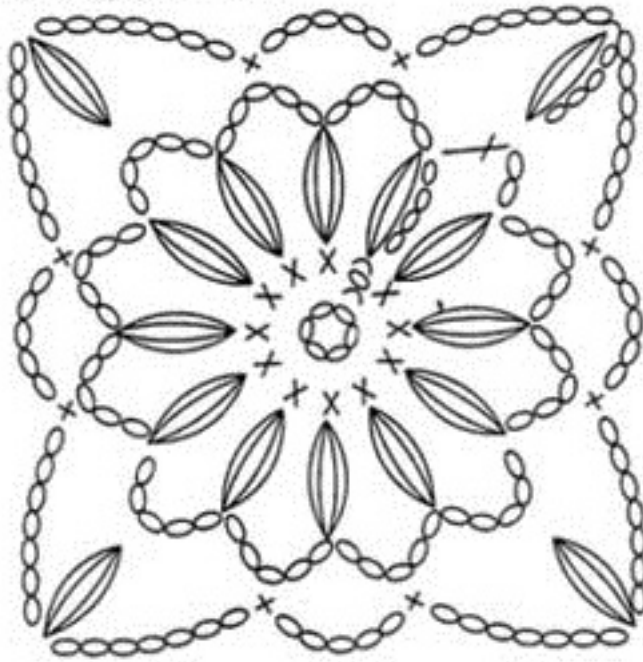
**1<sup>er</sup> tour :** 1 maille en l'air, 11 mailles serrées dans le rond initial, fermer par 1 m coulée.

**2<sup>ème</sup> tour :** remplacer la première double bride par 4 m en l'air, faire 3 autres doubles brides incomplètes écoulées ensemble et piquées sur la m coulée du début, (5 m en l'air, 4 doubles brides IEE piquées sur la m serrée suivante) répéter tout le tour de façon à obtenir 12 motifs. Terminer par 2 m en l'air et 1 bride dans la 4<sup>ème</sup> ml du début.

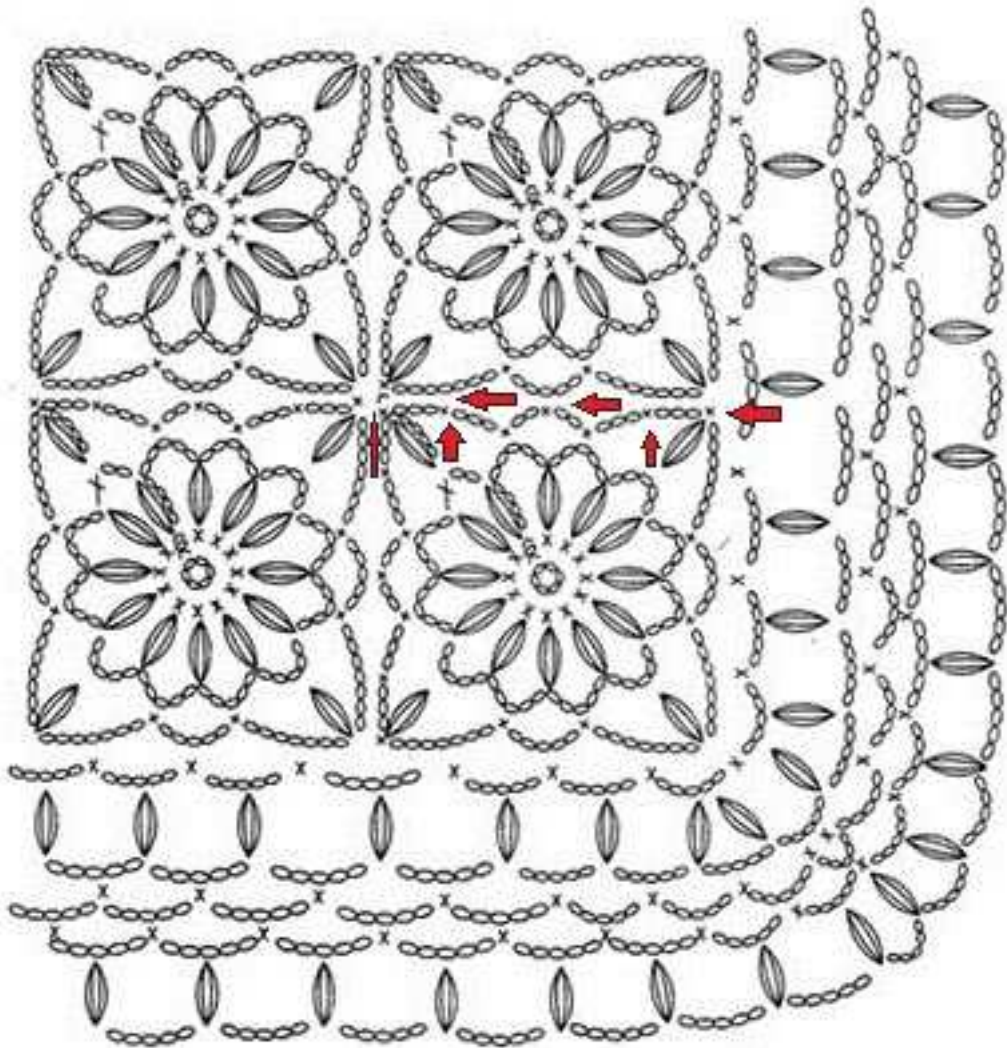
**3<sup>ème</sup> tour :** 4 mailles en l'air pour la première double bride, 3 autres doubles brides IEE sur la dernière bride du tour précédent, (7 mailles en l'air, 1 maille serrée au milieu de l'arceau suivant, 5 m en l'air, 1 m serrée au milieu de l'arceau suivant, 7 mailles en l'air, 1 groupe de 4 doubles brides IEE au centre de l'arceau suivant) répéter tout le tour de façon à obtenir un carré.

**Second carré :** rattacher les motifs entre eux au cours du **3<sup>ème</sup> tour** aux angles et au milieu des arceaux de chacun des côtés par des mailles serrées (petites croix) ou bien par des mailles coulées qui sont plus discrètes. Cad : après le groupe de 4 doubles brides IEE, faire une m serrée dans l'angle du carré limitrophe, puis faire 3 ml, 1 m serrée dans la 4<sup>ème</sup> ml de l'arceau correspondant de l'autre motif, 3 ml, la m serrée dans l'arceau suivant, 2 ml, 1 m serrée dans l'arceau correspondant du carré limitrophe, 2 ml, 1 m serrée dans l'arceau suivant, 3 ml, 1 m serrée dans la 4<sup>ème</sup> maille de l'arceau de 7 ml de l'autre carré, 3 ml, le groupe de 4 doubles brides IEE, 1 m serrée dans l'angle de l'autre carré.

**Carrés suivants :** continuer en attachant chacun des carrés à celui qui le jouxte.



	Maille serrée
	Maille en l'air
	Maille serrée
	Bride
	4 doubles brides incomplètes écoulés ensemble



Rattachements aux carrés limitrophes

## BORDURE :

Rattacher le fil à un angle

**1<sup>er</sup> tour :** une maille serrée dans l'angle, 5 mailles en l'air, 1 m serrée dans l'arceau suivant. Continuer en suivant le dessin. Fermer par une m coulée sur la m serrée du début.

**2<sup>ème</sup> tour :** avancer en mailles coulées jusqu'au centre de l'arceau, 1 groupe de 4 doubles brides IEE (en remplaçant la 1<sup>ère</sup> par 4 ml), 5 mailles en l'air, 1 groupe de 4 doubles brides IEE piqué au même endroit que le précédent, 5 mailles en l'air, 1 groupe de 4 doubles brides IEE dans l'arceau suivant. Continuer en suivant le dessin et en faisant dans chaque angle 2 groupes de 4dbIEE dans chacun des deux arceaux d'angle. Fermer par 1 m coulée sur le 1<sup>er</sup> groupe de 4 dbIEE.

**3<sup>ème</sup> tour :** avancer en mailles coulées jusqu'au centre du 1<sup>er</sup> arceau suivant, (1 m serrée dans l'arceau, 5 mailles en l'air). Répéter tout le tour, en faisant dans chaque angle 1 m serrée, 5 ml et 1 m serrée (voir dessin).

**4<sup>ème</sup> tour :** arceaux de 5 ml et 1 m serrée même dans les angles.

**5<sup>ème</sup> tour :** faire des arceaux de 5 mailles en l'air séparés par 1 groupe de 4 dbIEE piqué au milieu de l'arceau du tour précédent. Dans les angles, faire un groupe supplémentaire de 4 dbIEE dans la maille serrée de l'angle (voir dessin). Fermer par une maille coulée dans le groupe de 4 dbIEE du début.

Couper le fil

**Je vous souhaite de réaliser un excellent ouvrage**