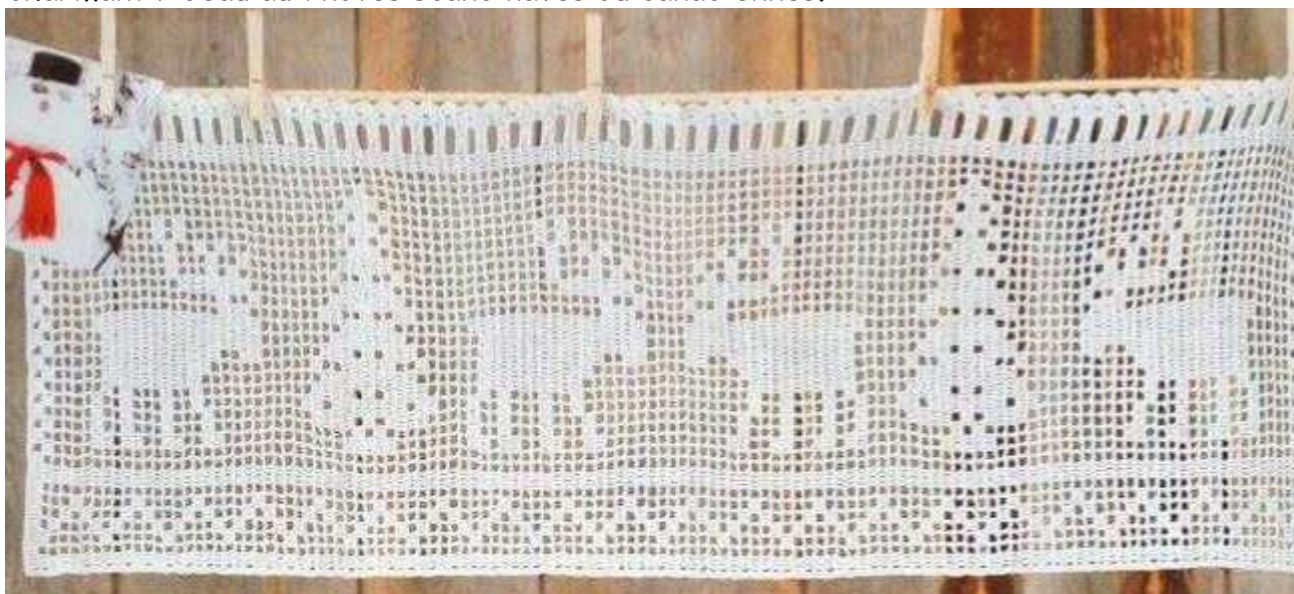


Rideau au crochet filet « Elans et sapins »

Un charmant rideau aux notes scandinaves ou canadiennes.



FOURNITURES

100 g de coton N°15.

Un crochet N°1,25.

Dimensions : 20.5 cm X 69 cm.

Echantillon : 18 résilles et environ 18 rangs = 1 carré de 10 cm X 10 cm.

Avec un fil N° 5 et un crochet 1.5 ou 2, le rideau mesurera 34 cm de hauteur et 103 cm de longueur
 Gabarit : 11 résilles X 12 rangs = un carré de 10 cm X 10 cm

POINTS EMPLOYES :

Point filet :

1^{er} tour : 1 bride, 2 mailles en l'air, sauter 2 mailles.

2^{ème} tour et suivants : 1 bride sur la bride du tour précédent, 2 m en l'air - répéter en mettant bien les brides au-dessus des autres pour former le filet.

Point plein : 1 bride sur la bride du point filet, 2 brides dans l'arceau, 1 bride sur la bride suivante. Quand on a plusieurs points pleins à la suite, la 4^{ème} bride étant commune, on fera seulement 7 brides pour 2 points pleins, 10 brides pour 3 points pleins etc.

EXPLICATIONS :

Le brise bise se commence par le plus petit côté.

Monter 118 mailles en l'air (dont 3 mailles pour tourner (1^{ère} bride) + 4 mailles en l'air pour la 1^{ère} résille).

1^{er} rang : en piquant dans la 9^{ème} maille à partir du crochet, faire 8 résilles pleines soit 25 brides, 1 résille vide, 1 résille pleine (12 fois), 1 résille pleine, 5 mailles en l'air (sauter 5 mailles), 1 résille pleine pour terminer. On obtient 37 résilles.

2^{ème} rang : tourner, 3 m en l'air pour la 1^{ère} bride, 3 brides pour la première résille pleine, 5 brides sur les 5 m en l'air du tour précédent, (1 résille pleine, une résille vide) 13 fois, 1 résille pleine, 4 résilles vides, 1 résille pleine, 1 résille vide, 1 résille pleine pour terminer.

3^{ème} - 62^{ème} rangs : continuer en suivant le dessin.

63^{ème} - 124^{ème} rangs : reproduire les rangs 62 à 1 en reprenant le dessin à l'envers.

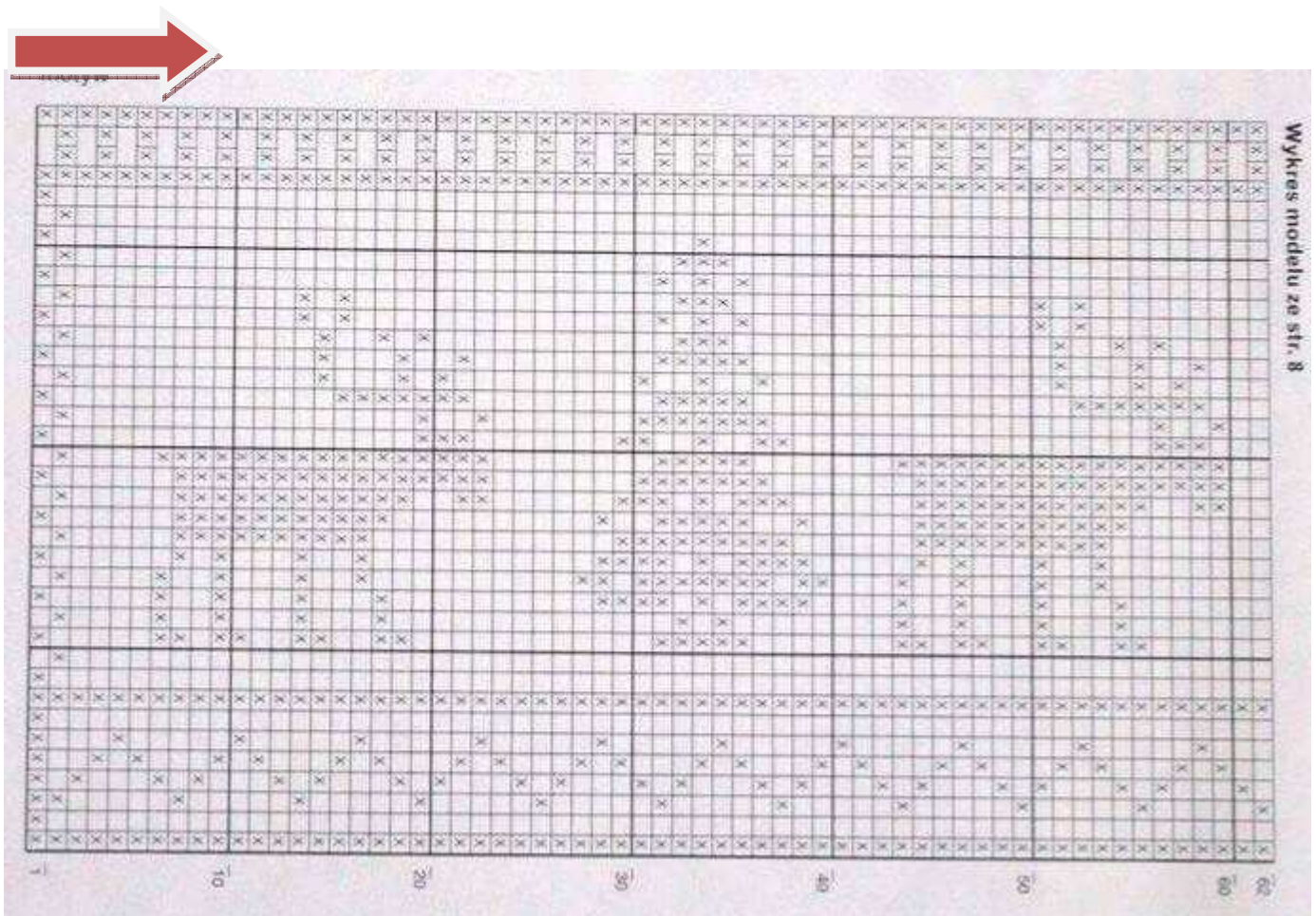
Couper le fil

FINITIONS :

Repasser humide.

□ résille vide

× résille pleine



Je vous souhaite de réaliser un excellent ouvrage