

Dessus de lit au crochet filet Romantique

Un joli dessus de lit au crochet tout en dentelle



FOURNITURES

Du coton N°30 quantité variable selon la dimension.
Un crochet N°1,25.

POINTS EMPLOYES :

Maille en l'air

Maille serrée

Bride

Point filet:

1^{er} rang : 1 bride, 2 mailles en l'air, sauter 2 mailles.

2^{ème} rang : 1 bride sur la bride, 2 m en l'air.

Prendre soin de bien placer les brides les unes au dessus des autres pour former le filet.

Point plein :

1^{er} rang : 1 bride sur la bride, 2 brides dans l'arceau, 1 bride sur la bride suivante, soit 4 brides pour un point plein. Quand on a plusieurs points pleins à la suite, la 4^{ème} bride étant commune, on fera donc pour 2 point pleins : 7 brides, pour 3 point pleins : 10 brides.

Point d'arceaux :

1^{er} rang : 1 bride, 5 mailles en l'air.

2^{ème} rang : 1 bride, 3 m en l'air, 1 m serrée dans l'arceau de 5 ml, 3 m en l'air. Si on se retrouve sur un groupe de 7 bride, faire la m serrée sur la 4^{ème} bride, puis 3 m en l'air.

Ces arceaux s'alternent avec le point filet, comme le montre la grille.

EXPLICATIONS :

Motif (en faire 30) voir dessin

Avec le fil N°30 et le crochet N°1,25, monter 276 mailles chaînette + 3.

Froufrous, Fanfreluches et Falbalas

froufanfal.com

1^{er} rang : 1 bride en piquant le crochet dans la 4^{ème} maille à partir du crochet, puis faire encore 23 brides soit 8 points pleins, 36 points vides, 2 points pleins, continuer en vis-à-vis par 2 point pleins, 36 points vides, 8 points pleins.

2^{ème} rang : 3 m en l'air, 3 brides, 7 points vides, 2 points pleins, 13 points vides, 1 point plein, 19 points vides, 6 points pleins, 19 points vides, 1 point plein, 13 points vides, 2 points pleins, 7 points vides, 1 point plein.

3^{ème} - 46^{ème} rang : continuer en suivant la grille.

4^{ème} rang : commencer le point d'arceau au centre de la grille.

47^{ème} rang : continuer le schéma en sens inverse.

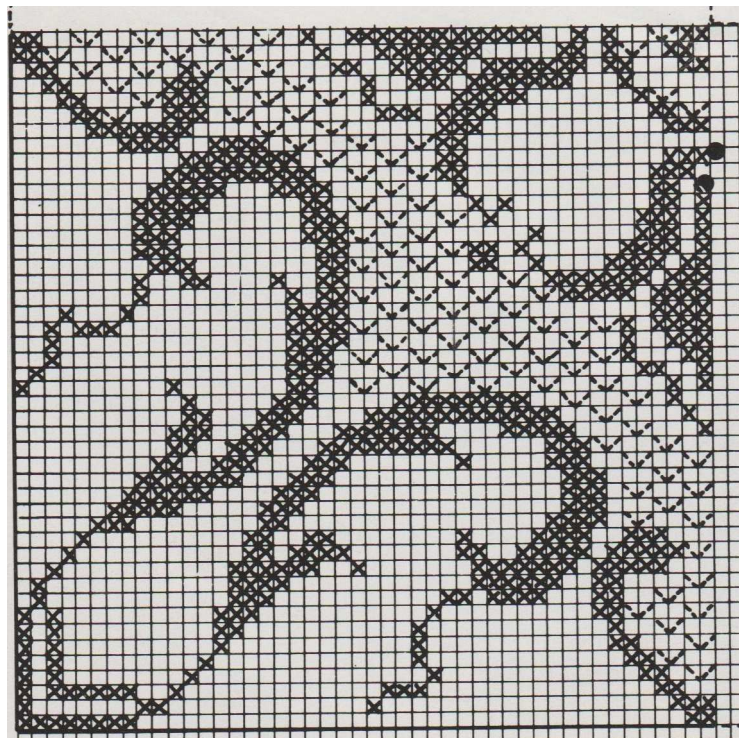
92^{ème} rang : comme le 1^{er} rang.

Couper le fil.

Faire ainsi 30 motifs et les assembler sur l'envers en 5 rangées de 6 motifs.

Si vous souhaitez un dessus de lit plus grand, ajouter des motifs.

La grille représente $\frac{1}{4}$ du motif.



BORDURE : voir dessin

Monter 55 mailles chaînette et commencer à crocheter la bordure de droite à gauche.

Faire 2 rangs en point vide.

1^{er} rang : 3 points vides, 2 points pleins, 7 points vides, 2 points pleins, 2 points vides, 1 point plein.

2^{ème} rang : tourner, 3 m en l'air, 3 brides, 2 points vides, 2 points pleins, 7 points vides, 2 points pleins, 3 points vides.

3^{ème} rang : tourner, 3 m en l'air, 16 points vides, 1 point plein.

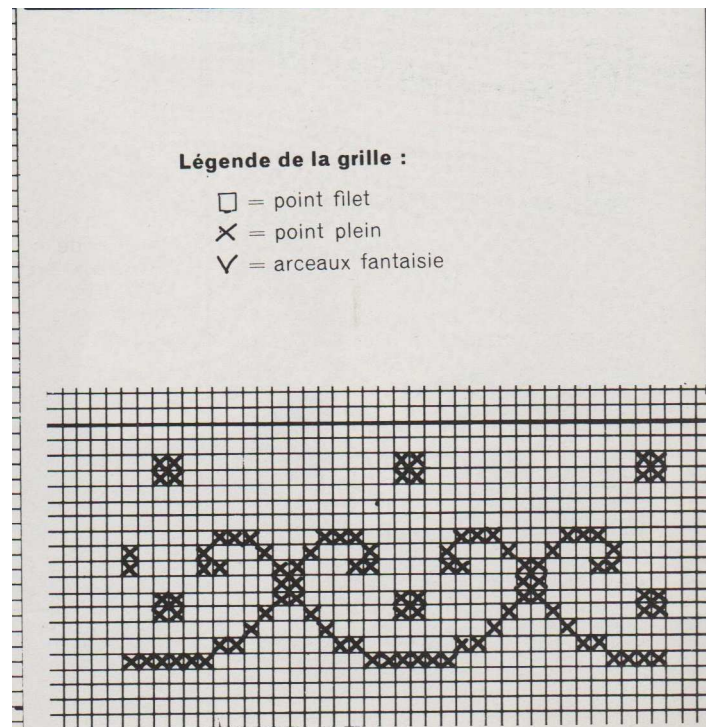
4^{ème} rang : tourner, 3 m en l'air, 3 brides, 5 points vides, 2 points pleins, 9 points vides.

5^{ème} rang : tourner, 8 points vides, 1 point plein, 1 point vide, 1 point plein, 4 points vides, 1 point plein. Tourner pour diminuer.

6^{ème} rang : 1 point plein, 6 points vides, 1 point plein, 8 points vides.

Continuer en suivant le dessin.

Pour diminuer au début du rang, avancer en mailles coulées.



Je vous souhaite de réaliser un excellent ouvrage