

Couverture au crochet pour bébé « Patch »

Une jolie couverture pour bébé qui peut être déclinée en rose et blanc.



FOURNITURES

Coton N°10 en bleu (4) et en blanc (4) en 100gr.
Un crochet N°1.50.

Dimensions : 120 cm X 73.50 cm.

Echantillon : chaque motif mesure 9 cm X 9 cm.

POINTS EMPLOYES :

Maille en l'air

Maille coulée

Maille serrée

Bride

Double bride

Picot : 3 mailles en l'air et une maille coulée dans la 1^{ère} maille.

Picot de 7 ml : 7 m en l'air et une maille coulée dans la 1^{ère} maille.

EXPLICATIONS :

Motif (en faire 104) voir dessin

Monter une chaînette de 10 mailles en l'air, fermer par une m coulée.

1^{er} tour : faire dans le rond initial : 8 fois (2 brides, un picot). Toujours remplacer la première bride par 3 m en l'air. Fermer par une maille coulée.

2^{ème} - 3^{ème} tour : remplacer la 1^{ère} double bride par 4 m en l'air et répéter (1 double bride sur le picot, 3 m en l'air, sauter le picot suivant et piquer la double bride sur la bride suivante) - aux angles faire 1 double bride et 5 m en l'air - répéter.

Couper le fil et changer de couleur.

4^{ème} tour : attacher le fil à l'endroit où l'on s'est arrêté. 1 m en l'air, et piquer le crochet dans la boucle arrière de la bride du rang 3 ; faire (1 maille coulée sur chaque brin arrière de la bride du rang précédent, 10 m en l'air, tourner, 1 m coulée sur la 9^{ème} m coulée, 1 m en l'air, tourner, travailler 11 mailles serrées sur l'arceau de mailles en l'air), 1 m coulée sur chacune des 9 brides suivantes. Répéter comme le montre le dessin. Fermer par 1 m coulée.

5^{ème} tour : remplacer la 1^{ère} double bride par 4 m en l'air, piquer le crochet dans chacune des mailles serrées et faire (1 double bride, 2 m en l'air). Aux angles travailler 2 m en l'air, 1 m serrée, 2 m en l'air.

6^{ème} tour : 3 m serrées sur les 2 ml, 1 picot de 3 ml - répéter. Aux angles faire un picot de 7 m en l'air. Au milieu du côté, remplacer la chaînette centrale du second picot de 7 ml par 1 m coulée dans le picot suivant pour réunir les deux picots. Fermer par une maille coulée.

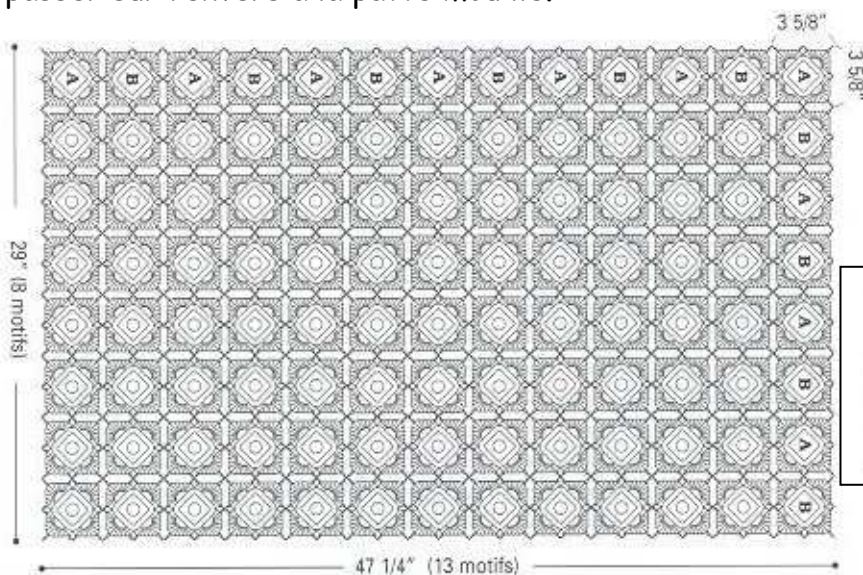
ASSEMBLAGE :

A partir du deuxième motif, joindre au cours du **6^{ème} rang** les motifs A et B.

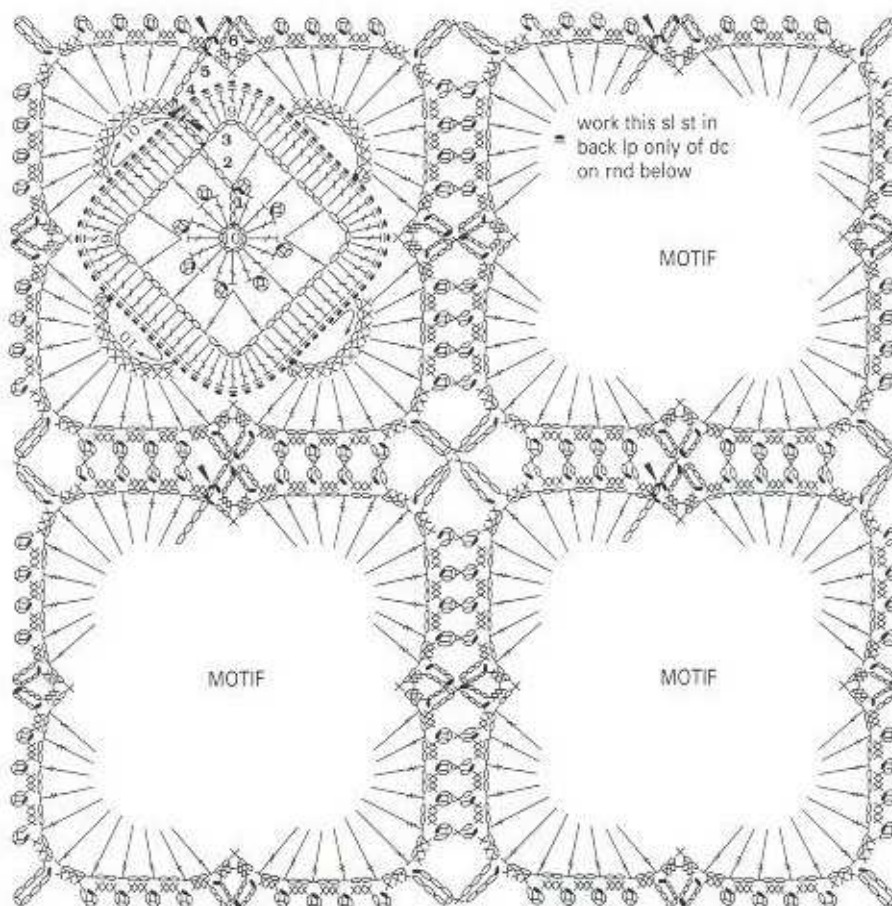
Remplacer la 2^{ème} maille du picot par 1 maille coulée dans le picot correspondant du 2^{ème} motif
Joindre ainsi 13 bandes de 8 motifs en alternant les couleurs.

FINITION

Repasser sur l'envers à la patte mouille.



	MOTIF A	MOTIF B
rnds 1-3	white	blue
rnds 4-6	blue	white



Je vous souhaite de réaliser un excellent ouvrage