

Difficulté moyenne

Froufrous, Fanfreluches et Falbalas

froufanfal.com

juin 2015

ROBE BLANCHE AU CROCHET « Tennis »

Un modèle de robe sport



FOURNITURES

750 g de coton Sierra les 3Suisses blanc

Un crochet N° 2 $\frac{1}{2}$ et un crochet N°3 pour la chaînette de base.

6 boutons

De la doublure ou un fond de robe ou une nuisette à bretelles.

J'ai croché en 2 $\frac{1}{2}$ car le modèle rend assez grand par rapport à l'échantillon, mais par la suite la robe n'était pas assez large et j'ai ajouté le long de chaque côté une bande de 9 mailles (un motif et une résille)

Echantillon : 28 mailles et 13 rangs = un carré de 10 cm X 10 cm

POINTS UTILISES

Maille en l'air, maille serrée, bride.

Point fantaisie :

Monter une chaînette d'un nombre multiple de 9 m en l'air

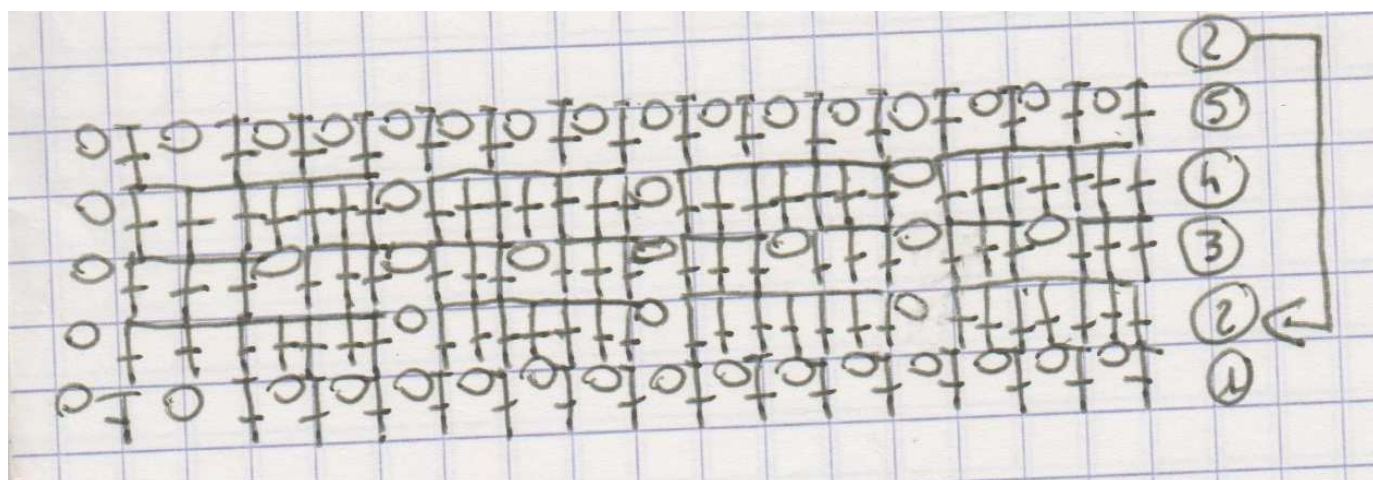
1^{er} rang : 2 m en l'air pour tourner, 2 m en l'air, une bride dans la 4^{ème} maille à partir du crochet, 2 m en l'air, sauter une maille, une bride dans la maille suivante - répéter tout le rang

2^{ème} rang : tourner avec 2 m en l'air (1^{ère} bride), 1 bride sur chacune des 6 m suivantes, 1 m en l'air, sauter une maille, une bride sur chacune des 7 m suivantes, sauter une maille - répéter.

3^{ème} rang : tourner avec 2 m en l'air (1^{ère} bride), 1 bride sur les 2 premières brides, une ml, sauter une maille, 1 bride sur les 3 brides suivantes - répéter tout le rang

4^{ème} rang : comme le 2^{ème} rang.

5^{ème} rang : comme le 1^{er} rang.



○ maille en l'air

† bride

EXPLICATIONS

Tailles 38 (40 - 42 - 44)

DOS :

Crocheter en rangs aller-retour.

Avec le crochet N°3, monter 169 (175-179-185) mailles en l'air.

Reprendre le crochet N°2 $\frac{1}{2}$ et travailler mailles serrées tout droit pendant 3 cm. Ensuite, continuer en point fantaisie.

Simultanément, diminuer tous les 4 rangs d'une maille en début et fin de rang (15 fois) et tous les 2 rangs (2 fois). Il reste 131 (141-145-151) mailles.

A 52cm de hauteur totale, diminuer encore de 1 m de chaque côté tous les 4 rangs (6 fois). Il reste 123 (129-133-139) mailles.

Continuer en augmentant d'une maille de chaque côté tous les 8 rangs (3 fois).

On obtient 129 (135-139-145) mailles.

Commencer les emmanchures.

A 92 cm de hauteur totale (j'ai fait les emmanchures à 78 cm puisque je suis petite)

Laisser de chaque côté à chaque rang :

Une fois 5 mailles

Une fois 3 mailles

2 fois 2 mailles

2 fois une maille (1 X 5, 1 X 3, 2 X 2, et 2 X 1m) ; (1 X 5, 2 X 3, 2 X 2, 1 X 1 m) ; (1 X 5, 2 X 3, 2 X 2 et 1 X 1m).

Il reste 101 (107-110-111) mailles.

Continuer tout droit en point fantaisie pendant 19 cm.

A ce moment, commencer les épaules à 109 cm de hauteur totale.

Épaules : laisser de chaque côté à chaque rang 3 X 8m, et 1 X 7 m ; (2 X 9 m et 2 X 8 m) ; 1 X 10 m, et 3 X 9 m). Simultanément, à la 3^{ème} diminution, laisser les 35 mailles centrales pour l'encolure.

DEVANT

Comme le dos, jusqu'à 57 (58-58-59) cm de hauteur totale.

Fente : A cette hauteur, former la fente comme suit : (endroit du travail).

Travailler d'abord sur les 7 mailles centrales et les mailles situées à leur gauche.

Crocheter les 7 m centrales toutes en brides et tout droit jusqu'en haut pour la patte de fermeture et les autres mailles de gauche en point fantaisie sans oublier de diminuer à gauche (comme au dos).

Laisser les mailles situées à droite des 7 m centrales en attente.

A 59 (60-61-61) cm former la 1^{ère} boutonnière dans la patte de fermeture à 3 cm du bord (sur la 4^{ème} maille), sauter une maille du rang précédent, la remplacer par une m en l'air et au rang suivant, faire une bride sur la m en l'air.

Faire encore 7 boutonnières (je n'en ai fait que 6) espacées entre-elles de 6 cm.

Froufrous, Fanfreluches et Falbalas

froufanfal.com

Les diminutions de gauche terminées, il reste 65 (68-70-73) m.

Continuer en augmentant à gauche 1 mailles tous les 8 rangs (3 fois) et travailler droit à droite. On obtient 68 (71-73-76) mailles.

Emmanchure : à 92 cm de hauteur totale, former l'emmanchure comme pour le dos.

Encolure : à 105 (106-106-107) cm, former l'encolure en laissant à droite à chaque rang :

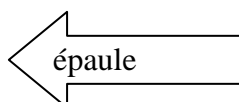
Une fois 7 mailles

Une fois 5 mailles

Une fois 3 mailles

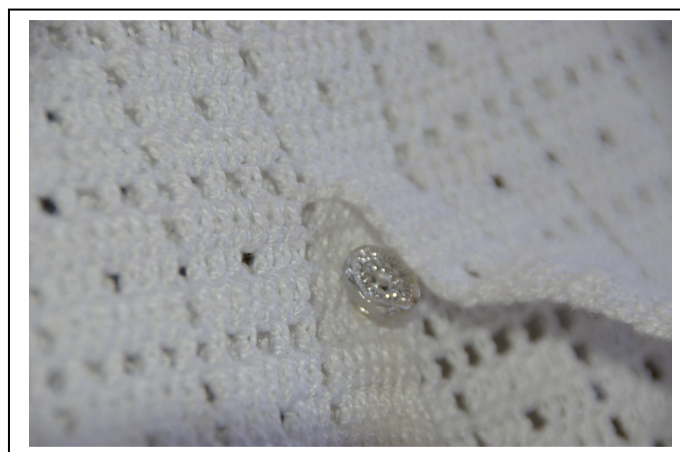
3 fois 2 mailles

2 fois 1 maille.



Epaule : Simultanément à 109 (110-110-111) cm de hauteur totale, biaiser l'épaule comme pour le dos.

Reprendre les mailles de droite au centre, ajouter 7 mailles à leur gauche pour la sous-patte prises au même endroit que l'autre patte (crocheter ces 7 mailles en brides jusqu'en haut) et travailler comme la partie gauche en sens inverse et sans boutonnières.



Patte de boutonnage

MANCHE :

Avec le crochet N°3, monter 83 (89-89-95) mailles en l'air.

Reprendre le crochet N°2 ½ et crocheter en mailles serrées tout droit pendant 3 cm.

Puis travailler en point fantaisie en augmentant tous les 2 rangs de 1 m en l'air de chaque côté (6 fois). On obtient 95 (101-101-107) mailles.

Arrondi : après 14 cm de hauteur, creuser les **emmanchures**.

Laisser de chaque côté à chaque rang :

Une fois 4 mailles

Une fois 3 mailles

13 fois 2 mailles

Une fois 3 mailles

(1 X 4, 2 X 3, 10 X 2, 3 X 3 m) ; (1 X 4, 2 X 3, 10 X 2, 3 X 3 m) ; (1 X 4, 4 X 3, 7 X 2, 4 X 3m).

Il reste 23 mailles que l'on laisse en une fois.

Arrêter le travail.

Col :

Avec le crochet N°3, faire 90 mailles en l'air.

Reprendre le crochet N°2 $\frac{1}{2}$ et crocheter en mailles serrées en augmentant tous les rangs de 1 maille au début du rang. A 7 cm, crocheter un rang de mailles serrées tout autour du col.

Ceinture : Avec le crochet 2 $\frac{1}{2}$, monter 8 mailles et crocheter en m serrées pendant 130 cm.

ASSEMBLAGE :

J'ai fait les coutures en mailles coulées en prenant un brin de chaque côté.

Faire les coutures des côtés, des épaules et des manches, monter celles-ci aux emmanchures.

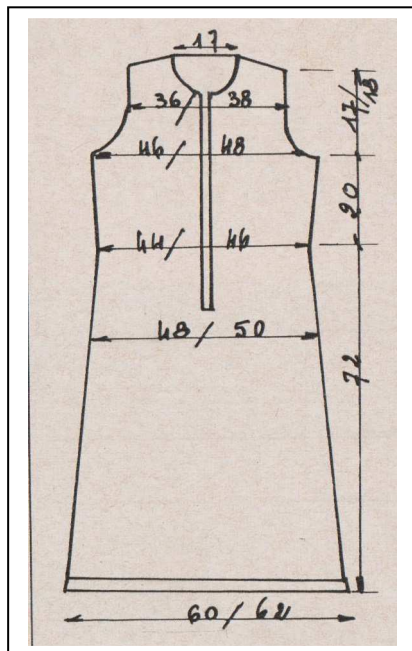
Fixer la sous-patte à l'intérieur de la robe par quelques points cachés.

Coudre les boutons et éventuellement, broder les boutonnières (je ne l'ai pas fait).

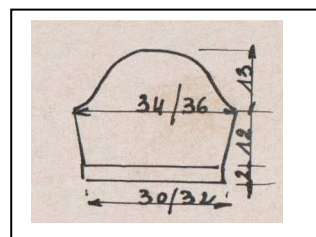
Adapter le col à l'encolure en laissant un cm de chaque côté.

J'ai empesé le col avec de l'amidon en bombe, ainsi que la ceinture.

Vous pouvez confectionner une doublure en satin blanc, moi j'utilise une nuisette à bretelles coloris écru.



Robe



Manche

Je vous souhaite de réaliser un excellent ouvrage