

Un charmant napperon représentant un cygne



FOURNITURES

100 g de coton de couleur N°10.
Un crochet N°1,25.

Dimensions : 45 cm X 50 cm.

Echantillon : 15 résilles et 16 rangs = 1 carré de 10 cm X 10 cm

Points employés :

Maille en l'air

Bride

Quadruple bride (pour les augmentations)

Point filet :

1^{er} tour : 1 bride, 2 mailles en l'air, sauter 2 mailles.

2^{ème} tour et suivants : 1 bride sur la bride du tour précédent, 2 m en l'air - répéter en mettant bien les brides au-dessus des autres pour former le filet.

Point plein : 1 bride sur la bride du point filet, 2 brides dans l'arceau, 1 bride sur la bride suivante. Quand on a plusieurs points pleins à la suite, la 4^{ème} bride étant commune, on fera seulement 7 brides pour 2 points pleins, 10 brides pour 3 points pleins etc.

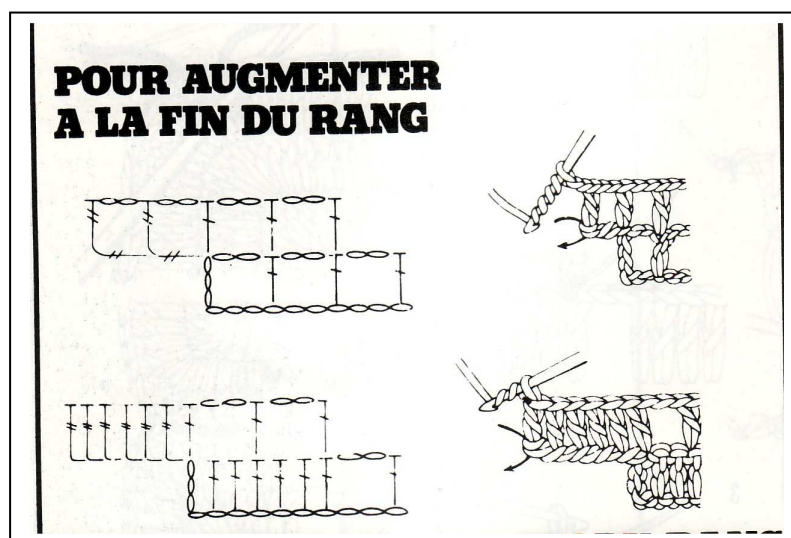
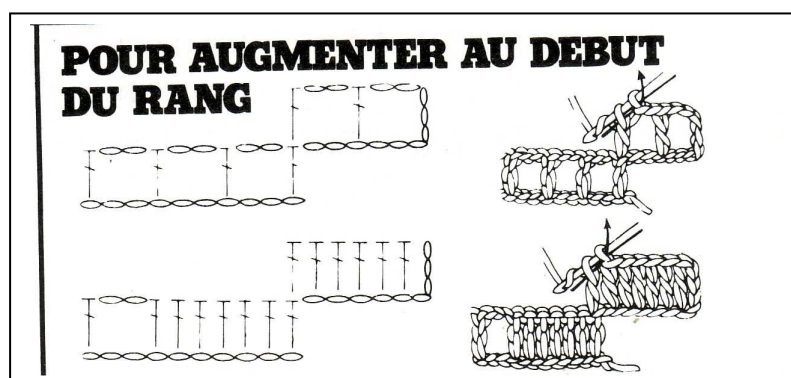
EXPLICATIONS

Le napperon se travaille en rangs aller-retour

Monter une chaînette de 9 mailles en l'air

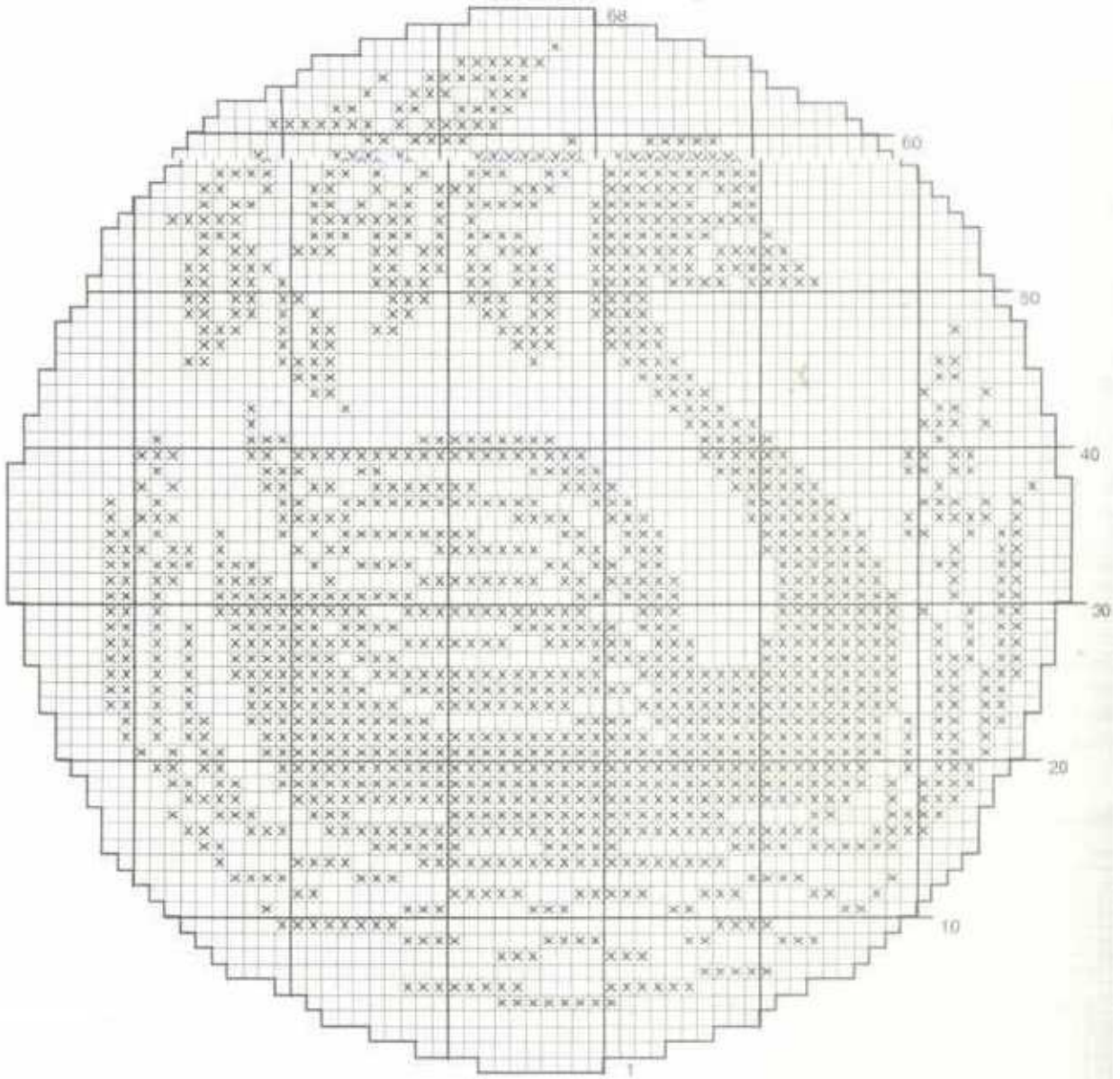
1^{er} rang : 3 m en l'air, une bride dans la 6^{ème} maille à partir du crochet, 2 m en l'air, sauter deux mailles, une bride - répéter. On obtient 8 résilles.

2^{ème} rang : Pour augmenter, faire 12 mailles en l'air (3 ml par résille). Tourner et faire 4 résilles vides sur les 12 ml (3 ml pour la 1^{ère} bride), puis une résille sur chacune des résilles du rang précédent, pour augmenter en fin de rang : faire 2 mailles en l'air, 1 quadruple bride piquée à la base de la dernière bride, 2 m en l'air, 1 quadruple bride piquée au milieu de la quadruple bride précédente (3 fois)



Continuer en suivant le dessin et en augmentant comme décrit dans les schémas précédents.

A partir des **rangs 38 et 39**, faire des diminutions : en début de rang avancer en mailles coulées et à la fin du rang arrêter le travail avant.



- résille vide
- résille pleine

Je vous souhaite de réaliser un excellent ouvrage.