

Brise bise au crochet filet « Tourterelles »

Un charmant brise bise représentant des oiseaux et des fleurs.



FOURNITURES

150 g de coton N°5.

Un crochet N°2.

Dimensions : 41 cm X 101 cm.

Echantillon : 9 résilles et environ 13 rangs = 1 carré de 10 cm X 10 cm.

POINTS EMPLOYES :

Point filet :

1^{er} tour : 1 bride, 2 mailles en l'air, sauter 2 mailles.

2^{ème} tour et suivants : 1 bride sur la bride du tour précédent, 2 m en l'air - répéter en mettant bien les brides au-dessus des autres pour former le filet.

Point plein : 1 bride sur la bride du point filet, 2 brides dans l'arceau, 1 bride sur la bride suivante. Quand on a plusieurs points pleins à la suite, la 4^{ème} bride étant commune, on fera seulement 7 brides pour 2 points pleins, 10 brides pour 3 points pleins etc.

EXPLICATIONS :

Le brise bise se commence par le plus petit côté.

Monter 96 mailles en l'air + 3 mailles pour tourner (1^{ère} bride) + 2 mailles en l'air.

Faire le 1^{er} rang en résilles pleines.

On obtient 32 résilles

Pour les augmentations et les diminutions, se reporter à la catégorie « CROCHET cours et leçon : le crochet filet ».

Travailler du 1^{er} au 66^{ème} rang, puis reprendre le schéma à l'envers du 65^{ème} au 1^{er} rang.

L'endroit le plus large comporte 37 résilles.

FINITIONS :

Crocheter un rang de résilles en triples-bridés sur le bord supérieur (pour passer la tringle).

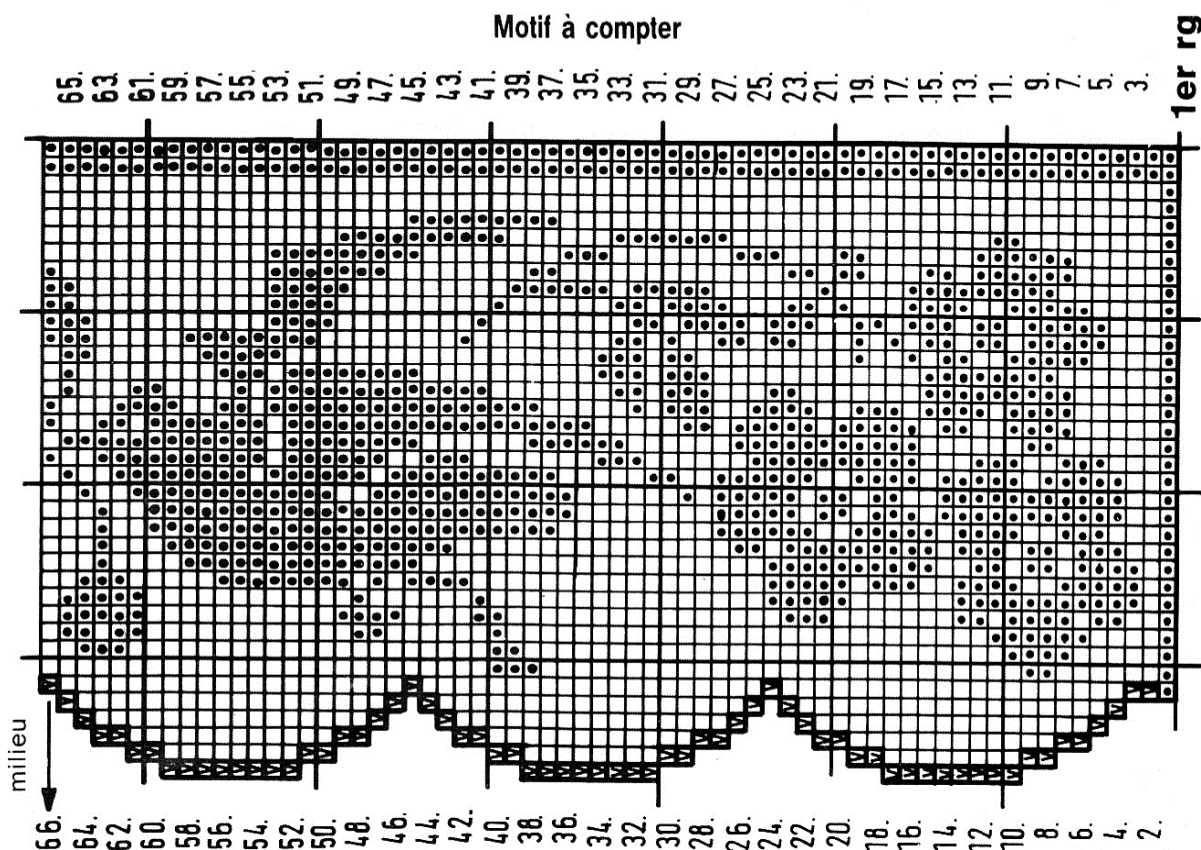
Repasser humide.

Explication des signes :

□ = 1 carré vide (= 1 B, 2 m. en l'air)

■ = 1 carré lisière (= 2 B, 2 m. en l'air et 2 B ds 1 m.)

◻ = 1 carré plein (= 3 B)



Je vous souhaite de réaliser un excellent ouvrage