

Abat-jour au crochet filet « Papillon de nuit »

Un joli petit abat-jour pour lampe sur pied ou lampe de chevet.



FOURNITURES

Du coton N°5 rose et écru.

Un crochet N°3.

Une carcasse d'abat-jour avec fixation ampoule en bas, de 30 cm de haut.

Dimensions : pour un abat-jour de 30 cm de hauteur.

POINTS EMPLOYES :

Point filet :

1^{er} tour : 1 bride, 2 mailles en l'air, sauter 2 mailles.

2^{ème} tour et suivants : 1 bride sur la bride du tour précédent, 2 m en l'air - répéter en mettant bien les brides au-dessus des autres pour former le filet.

Point plein : 1 bride sur la bride du point filet, 2 brides dans l'arceau, 1 bride sur la bride suivante. Quand on a plusieurs points pleins à la suite, la 4^{ème} bride étant

commune, on fera seulement 7 brides pour 2 points pleins, 10 brides pour 3 points pleins etc.

EXPLICATIONS :

Fil rose

Démarrer par le plus petit coté. Monter une chaînette de 131 mailles en l'air.

1^{er} tour : en piquant dans la 8^{ème} maille en l'air à partir du crochet, faire 1 bride, 2 m en l'air, sauter 2 mailles, 1 bride - répéter. On obtient 42 résilles.

2^{ème} tour : 8 mailles en l'air, en piquant dans la 7^{ème} maille en l'air à partir du crochet faire 1 maille coulée pour former un anneau. En piquant dans l'anneau faire 2 m en l'air et 11 m serrées. Fermer par une maille coulée sur la 2^{ème} m en l'air du début, 1 m en l'air, en piquant dans les mailles en l'air du 1^{er} point filet faire 2 brides et 1 bride sur la bride. Poursuivre en point filet jusqu'à la fin.

3^{ème} tour : tout au point filet.

4^{ème} tour et tous les tours pairs : 2^{ème} tour.

Continuer en suivant le dessin pour les motifs filet, et en formant les anneaux tous les rangs pairs.

97^{ème} tour : couper le fil.

FINITIONS :

Bordure du haut :

En écru, monter une chaînette égale à la circonférence du haut de l'abat-jour et faire :

1^{er} tour : 1 m serrée, 5 m en l'air, 1 m coulée dans la même maille de base, 1 m serrée - répéter tout le tour.

Contour du papillon :

En écru, faire une chaînette de la longueur du contour du papillon.

Repasser le travail à l'envers

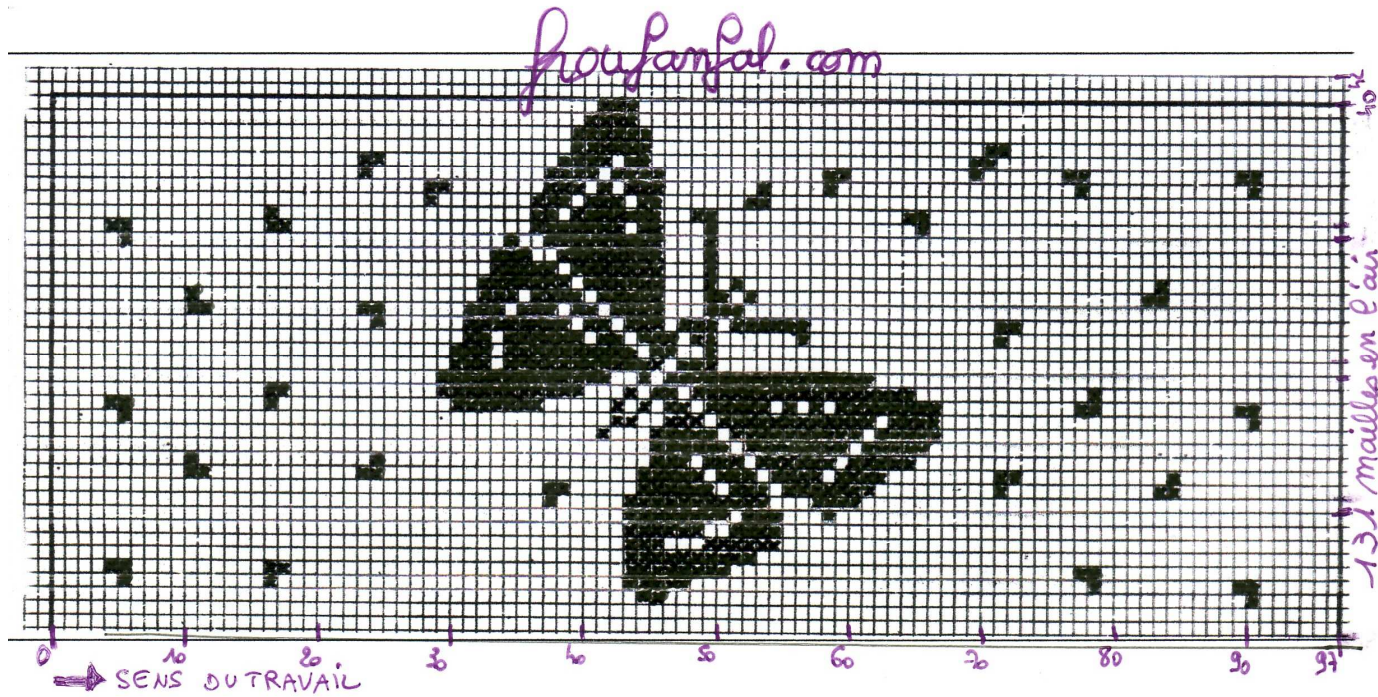
Appliquer la chaînette écru sur le contour du papillon à points invisibles.

Appliquer de la même façon la bordure écru du haut.

Coudre les deux petits côtés du travail à points invisibles (en rose).

Insérer le chapeau sur la carcasse d'abat-jour, fixer-le bien tendu.

Vous trouverez le schéma page suivante



Démarrer plutôt dans l'autre sens afin de réaliser les anneaux

Je vous souhaite de réaliser un excellent ouvrage